



STATISTIQUES RÉGIONALES ET DÉPARTEMENTALES DES DEMANDES DE BREVETS PUBLIÉES À L'INPI EN 2020

- ▶ RÉPARTITION PAR DÉPARTEMENT SELON L'ADRESSE DE RÉSIDENCE DES DÉPOSANTS ET DES INVENTEURS
- ▶ RÉPARTITION PAR DOMAINE TECHNOLOGIQUE SELON L'ADRESSE DE RÉSIDENCE DES INVENTEURS

SOMMAIRE

RÉPARTITION PAR DÉPARTEMENT SELON L'ADRESSE DE RÉSIDENCE DES DÉPOSANTS.....	3
---	---

RÉPARTITION PAR DÉPARTEMENT SELON L'ADRESSE DE RÉSIDENCE DES INVENTEURS.....	8
--	---

RÉPARTITION PAR DOMAINE TECHNOLOGIQUE SELON L'ADRESSE DE RÉSIDENCE DES INVENTEURS.....	13
--	----

1. AUVERGNE-RHÔNE-ALPES	14
2. BOURGOGNE-FRANCHE-COMTÉ	17
3. BRETAGNE	20
4. CENTRE-VAL DE LOIRE	22
5. COLLECTIVITÉ TERRITORIALE DE CORSE	24
6. GRAND EST	25
7. HAUTS-DE-FRANCE	28
8. ÎLE-DE-FRANCE.....	30
9. NORMANDIE.....	33
10. NOUVELLE-AQUITAINE.....	35
11. OCCITANIE.....	38
12. PAYS DE LA LOIRE.....	42
13. PROVENCE-ALPES-CÔTE D'AZUR.....	44
14. FRANCE D'OUTRE-MER	46

ANNEXES	47
---------------	----

MÉTHODOLOGIE	47
TABLE DE CORRESPONDANCE ENTRE DOMAINES TECHNOLOGIQUES ET CIB	48

DATA INPI	50
-----------------	----

À PROPOS DE L'INPI	50
--------------------------	----

EDITO

Anne Dufour

Direction de la propriété industrielle -
Directrice en charge du département des données

Depuis 4 ans, nous avons le plaisir de mettre annuellement à votre disposition les statistiques régionales et départementales des demandes de brevets publiées à l'INPI.

Ce document éclairant sur le profil des territoires français (régions et départements) est la mise à jour avec les demandes de brevets publiées à l'INPI en 2020 selon l'origine de la résidence des déposants et des inventeurs, et la répartition des domaines technologiques.

Les chiffres présentés correspondent à des inventions dont la demande de protection a été faite 18 mois avant la publication, il s'agit de demandes déposées entre le 1^{er} juillet 2018 et le 30 juin 2019, cette édition n'inclut donc pas encore la période de crise sanitaire que nous traversons.

Afin de toujours mieux connaître vos besoins et vos usages et être au plus près de vos attentes, nous vous invitons à répondre à un court questionnaire en fin de document. En partageant votre expérience, vous nous donnez les moyens d'améliorer la pertinence du contenu de cette étude statistique.

Auteur Carole Pesenti

INPI 2020

Ce document est réalisé par l'INPI. Il est protégé par le droit d'auteur. Sa reproduction et son utilisation sont autorisées à des fins non commerciales, à condition de citer la source « Statistiques régionales et départementales des demandes de brevets publiées à l'INPI en 2020 », INPI, juillet 2021.



**VOTRE AVIS SUR CETTE ÉTUDE
NOUS INTÉRESSE !**

Rendez-vous en page 51

RÉPARTITION PAR DÉPARTEMENT SELON L'ADRESSE DE RÉSIDENCE DES DÉPOSANTS

Le tableau suivant présente le nombre de demandes de brevets publiées à l'INPI en 2020, par région et par département, selon l'adresse de résidence du ou des déposants, la répartition entre personnes morales et personnes physiques, ainsi que les évolutions par rapport à 2019 et 2017. Pour le département de résidence du déposant, les comptages sont fractionnaires. Le compte fractionnaire se situe dans le contexte d'une logique de contribution, cette méthode permettant d'attribuer les brevets selon l'adresse de chacun des déposants sans se limiter à la seule origine du premier déposant nommé dans la demande.

Tableau 1 : Répartition par département des demandes de brevets publiées à l'INPI en 2020 selon l'adresse de résidence des déposants en comptage fractionnaire (1/3)

		Personnes morales	Personnes physiques	Total 2020	Évolution 2020 / 2019	Évolution 2020 / 2017
Auvergne-Rhône-Alpes		1 511	161	1 671	2,8%	8,4%
01	Ain	66	10	76	-1,0%	2,7%
03	Allier	6	7	13	-4,9%	8,3%
07	Ardèche	4	3	7	NS**	NS**
15	Cantal	3	2	4	NS**	NS**
26	Drôme	43	12	55	16,2%	31,0%
38	Isère	350	27	377	-6,1%	10,6%
42	Loire	80	12	92	-9,8%	-25,2%
43	Haute-Loire	11	5	15	22,4%	-11,8%
63	Puy-de-Dôme	327	7	334	63,1%	57,5%
69	Rhône	458	44	502	-4,2%	5,0%
73	Savoie	24	10	34	-31,1%	-22,7%
74	Haute-Savoie	140	23	163	-11,1%	-11,4%
Bourgogne-Franche-Comté		195	29	224	7,2%	-2,6%
21	Côte-d'Or	53	7	60	-5,0%	-22,1%
25	Doubs	43	6	49	4,6%	4,3%
39	Jura	20	4	23	9,5%	0,0%
58	Nièvre	9	2	11	NS**	-8,3%
70	Haute-Saône	11	3	14	NS**	16,7%
71	Saône-et-Loire	26	5	30	-2,9%	15,4%
89	Yonne	26	2	28	-1,8%	0,0%
90	Territoire-de-Belfort	8	1	9	NS**	NS**
Bretagne		160	50	210	-13,8%	-19,8%
22	Côtes-d'Armor	16	11	27	-1,8%	-12,9%
29	Finistère	44	16	60	-1,2%	-7,7%
35	Ille-et-Vilaine	74	13	87	-9,6%	-23,0%
56	Morbihan	27	10	37	-37,4%	-28,8%
Centre-Val de Loire		153	32	185	-13,3%	7,6%
18	Cher	10	3	13	-23,5%	-31,6%
28	Eure-et-Loir	24	6	29	19,6%	38,1%
36	Indre	7	4	11	-42,1%	-15,4%
37	Indre-et-Loire	38	11	49	-12,9%	-9,3%
41	Loir-et-Cher	18	0	18	-43,8%	-30,8%
45	Loiret	57	9	66	1,8%	61,0%
Corse		4	2	6	NS**	NS**

SOURCE ET TRAITEMENTS INPI 2021

Tableau 1 : Répartition par département des demandes de brevets publiées à l'INPI en 2020 selon l'adresse de résidence des déposants en comptage fractionnaire (2/3)

		Personnes morales	Personnes physiques	Total 2020	Évolution 2020 / 2019	Évolution 2020 / 2017
Grand Est		259	66	325	-10,8%	-22,1%
08	Ardennes	5	2	7	NS**	NS**
10	Aube	20	1	21	55,6%	-12,5%
51	Marne	50	8	58	-17,4%	-28,4%
52	Haute-Marne	6	1	7	NS**	NS**
54	Meurthe-et-Moselle	26	7	33	-25,9%	-10,8%
55	Meuse	0	1	1	NS**	NS**
57	Moselle	24	7	30	30,4%	7,1%
67	Bas-Rhin	83	14	98	-14,8%	-23,4%
68	Haut-Rhin	40	23	63	-9,1%	-25,9%
88	Vosges	5	3	8	NS**	NS**
Hauts-de-France		351	56	407	-19,2%	-19,4%
02	Aisne	13	4	16	6,7%	-30,4%
59	Nord	102	21	123	-23,1%	-24,1%
60	Oise	61	8	70	-5,9%	7,7%
62	Pas-de-Calais	49	17	66	6,1%	34,7%
80	Somme	126	6	132	-31,2%	-36,5%
Île-de-France		7 278	337	7 614	1,4%	2,8%
75	Paris	2 629	98	2 727	4,3%	2,4%
77	Seine-et-Marne	61	16	77	-11,2%	-26,7%
78	Yvelines	1 673	43	1 717	-0,5%	14,7%
91	Essonne	140	21	161	3,3%	-16,6%
92	Hauts-de-Seine	2 103	58	2 161	5,1%	10,9%
93	Seine-Saint-Denis	307	43	351	-0,5%	-16,4%
94	Val-de-Marne	253	39	292	-15,9%	-18,4%
95	Val-d'Oise	111	18	129	-24,6%	-41,6%
Normandie		197	43	240	-2,4%	9,1%
14	Calvados	18	10	28	47,8%	-12,5%
27	Eure	46	5	51	-34,5%	-13,6%
50	Manche	16	5	21	40,0%	-19,2%
61	Orne	2	3	5	NS**	NS**
76	Seine-Maritime	116	20	136	10,7%	54,5%

SOURCE ET TRAITEMENTS INPI 2021

Tableau 1 : Répartition par département des demandes de brevets publiées à l'INPI en 2020 selon l'adresse de résidence des déposants en comptage fractionnaire (3/3)

		Personnes morales	Personnes physiques	Total 2020	Évolution 2020 / 2019	Évolution 2020 / 2017
<i>Nouvelle-Aquitaine</i>		386	84	470	4,9%	-4,1%
16	Charente	19	4	23	-35,2%	-8,0%
17	Charente-Maritime	29	10	39	-13,0%	11,4%
19	Corrèze	12	2	14	-18,4%	-12,5%
23	Creuse	4	1	5	NS**	NS**
24	Dordogne	10	4	14	5,0%	-64,1%
33	Gironde	140	34	173	18,4%	3,6%
40	Landes	9	10	19	53,0%	46,2%
47	Lot-et-Garonne	8	2	10	NS**	NS**
64	Pyrénées-Atlantiques	93	11	104	69,4%	67,7%
79	Deux-Sèvres	9	1	10	NS**	NS**
86	Vienne	20	3	23	-7,1%	-25,8%
87	Haute-Vienne	33	3	36	-29,0%	-25,0%
<i>Occitanie</i>		673	134	807	0,0%	-1,9%
09	Ariège	1	4	5	NS**	NS**
11	Aude	5	8	13	20,0%	8,3%
12	Aveyron	9	2	11	NS**	NS**
30	Gard	31	10	40	-21,1%	-21,6%
31	Haute-Garonne	509	38	547	4,2%	8,5%
32	Gers	7	2	9	NS**	NS**
34	Hérault	43	46	89	-21,3%	-28,2%
46	Lot	10	2	13	-27,8%	-45,8%
48	Lozère	1	1	2	NS**	NS**
65	Hautes-Pyrénées	10	1	11	NS**	-26,7%
66	Pyrénées-Orientales	13	12	24	29,7%	-11,1%
81	Tarn	16	6	21	35,5%	-4,5%
82	Tarn-et-Garonne	19	2	21	77,5%	16,7%
<i>Pays de la Loire</i>		216	41	257	-19,9%	-26,4%
44	Loire-Atlantique	96	14	110	-6,6%	-26,2%
49	Maine-et-Loire	53	14	66	-10,5%	-21,4%
53	Mayenne	10	3	13	-49,5%	-72,3%
72	Sarthe	24	5	29	-19,8%	61,1%
85	Vendée	33	5	38	-43,6%	-26,9%
<i>Provence-Alpes-Côte d'Azur</i>		427	94	522	-0,4%	-6,5%
04	Alpes-de-Haute-Provence	7	2	9	NS**	NS**
05	Hautes-Alpes	4	1	5	NS**	NS**
06	Alpes-Maritimes	116	23	139	21,4%	16,8%
13	Bouches-du-Rhône	261	43	304	0,0%	-7,0%
83	Var	21	23	44	-24,8%	-13,7%
84	Vaucluse	18	3	21	-39,3%	-53,3%
<i>Outre-mer</i>		9	15	24	-7,7%	-45,5%
Total des déposants français		11 817	1 145	12 962	-1,7%	-0,5%
Total des déposants étrangers		1 602	100	1 702	3,0%	-13,3%
Total des demandes de brevets publiées à l'INPI		13 419	1 245	14 664	-1,2%	-2,2%

Note 1 : en raison des arrondis qu'implique le comptage fractionnaire, la somme des demandes de brevets publiées par département peut être différente du total résultant du comptage des demandes de brevets publiées pour chacune des régions et pour toute la France.

Note 2 : sont qualifiés de non significatifs (NS**) les pourcentages dont l'un des chiffres est inférieur ou égal à 10.

Note 3 : certaines adresses de déposants français peuvent être manquantes ou non exploitables.

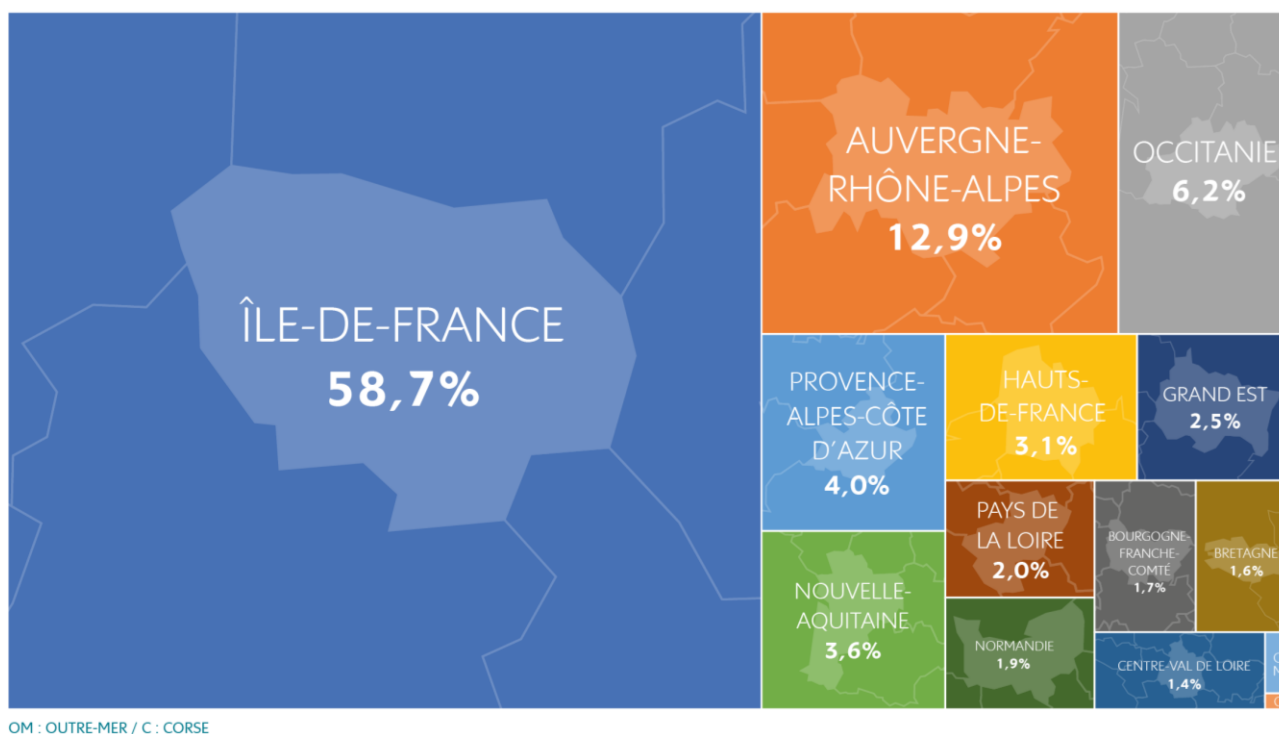
Note 4 : les évolutions d'une année à l'autre pour un département donné ne peuvent en aucun cas être considérées comme significatives d'une tendance de l'activité technologique dans ce département, trop d'éléments externes pouvant influencer sur les dépôts de brevets.



SOURCE ET TRAITEMENTS INPI 2021

Ce graphique présente la part de chacune des régions sur l'ensemble des demandes de brevets publiées à l'INPI en 2020 selon l'adresse de résidence des déposants en comptage fractionnaire.

Graphique 1 : Part régionale des demandes de brevets publiées à l'INPI en 2020 selon l'adresse de résidence des déposants en comptage fractionnaire



SOURCE ET TRAITEMENTS INPI 2021



L'Île-de-France représente 58,7% des demandes de brevets publiées à l'INPI en 2020 selon l'adresse de résidence des déposants français¹. Cette part de l'Île-de-France est en augmentation par rapport à 2019 (57,5%). Cette concentration sur l'Île-de-France s'explique par le poids économique et par la présence de nombreux sièges sociaux et administrations centrales dans cette région.

Le territoire qui détient ensuite la part la plus élevée de demandes de brevets publiées à l'INPI en 2020 selon l'adresse de résidence des déposants est la région Auvergne-Rhône-Alpes (12,9 %), qui est également en augmentation par rapport à 2019 (12,5%).

Puis arrivent les régions Occitanie (6,2 %) et Provence-Alpes-Côte d'Azur (4,0 %) avec des parts de brevets identiques à 2019. La Nouvelle-Aquitaine (3,6 %) dépasse la région Hauts-de-France qui est en baisse (3,1 % par rapport à 3,9 % en 2019).

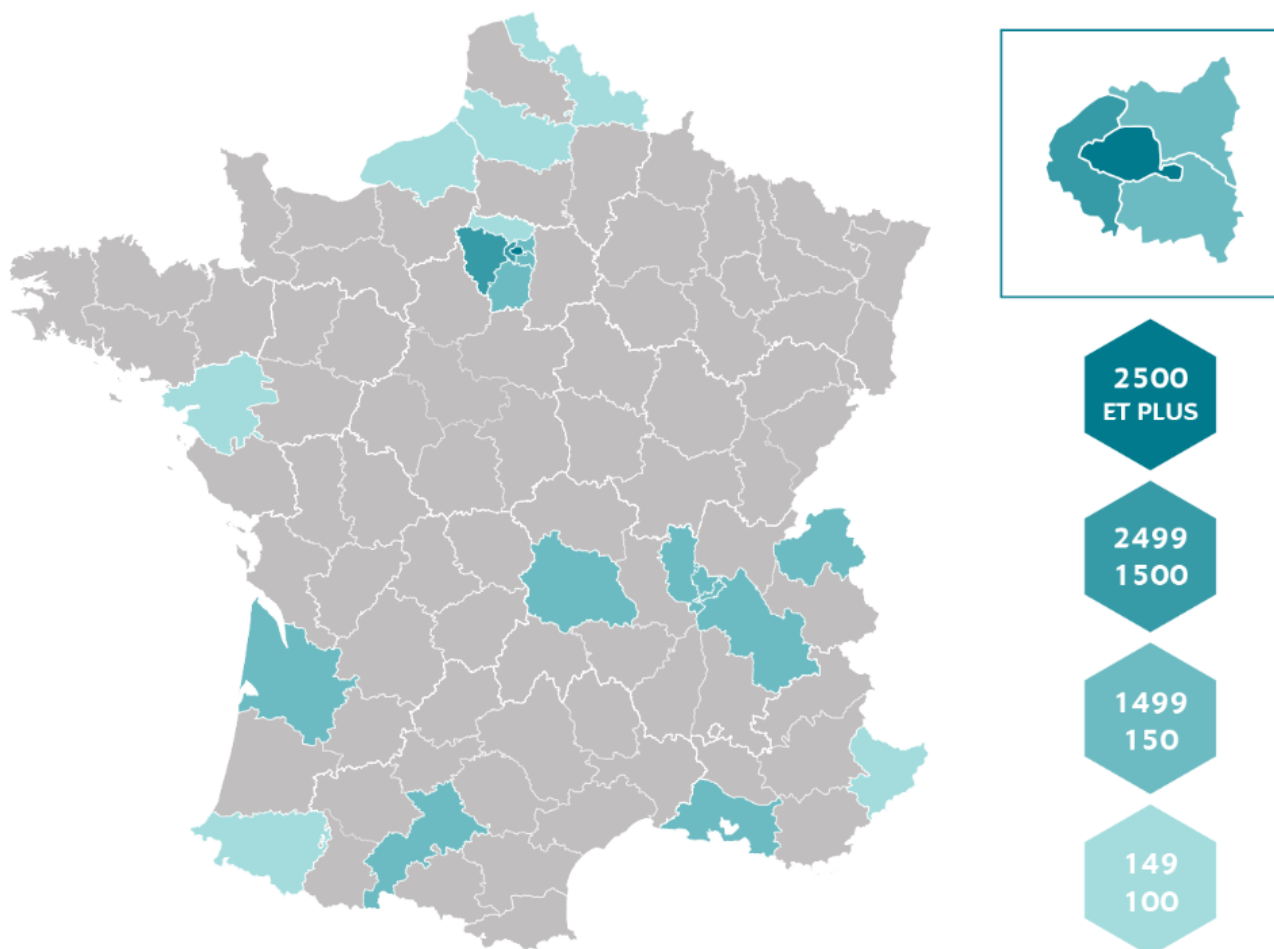
Le classement des régions suivantes Grand-Est (2,5 %), Pays de la Loire (2,0 %), Normandie (1,9%), Bourgogne-Franche-Comté (1,7%), Bretagne (1,6%) et Centre-Val de Loire (1,4%) est identique à 2019 avec des parts relativement semblables².

¹ Les pourcentages sont calculés sur l'ensemble des demandes de brevets publiées à l'INPI en 2020 ayant une adresse de résidence française des déposants renseignée.

² L'étude 2019 est disponible ici : <https://www.inpi.fr/fr/statistiques-regionales-et-departementales-des-demandes-de-brevets-publiees-en-2019>

Ce graphique met en lumière les 20 départements selon l'adresse de résidence des déposants, qui ont plus de 100 demandes de brevets en comptage fractionnaire.

Graphique 2 : Départements français ayant plus de 100 demandes de brevets publiées à l'INPI en 2020 selon l'adresse de résidence des déposants en comptage fractionnaire



SOURCE ET TRAITEMENTS INPI 2021



L'ensemble des demandes dans ces 20 départements, selon l'adresse de résidence des déposants et en comptage fractionnaire, représente plus de 80% des demandes publiées en France en 2020.

Comme en 2019, le département de Paris a plus de 2 500 demandes de brevets publiées à l'INPI, et les Hauts-de-Seine et les Yvelines plus de 1 500 demandes.

RÉPARTITION PAR DÉPARTEMENT SELON L'ADRESSE DE RÉSIDENCE DES INVENTEURS

Le tableau suivant présente le nombre de demandes de brevets publiées à l'INPI en 2020 par région et par département, selon l'adresse de résidence du ou des inventeurs, ainsi que les comptages des trois années précédentes. Pour le département de résidence de l'inventeur, les comptages sont fractionnaires. Le compte fractionnaire se situe dans le contexte d'une logique de contribution, cette méthode permettant d'attribuer les brevets selon l'adresse de chacun des inventeurs sans se limiter à la seule origine du premier inventeur nommé dans la demande.

Tableau 2 : Répartition par département des demandes de brevets publiées à l'INPI de 2017 à 2020 selon l'adresse de résidence des inventeurs en comptage fractionnaire (1/3)

		2017	2018	2019	2020
<i>Auvergne-Rhône-Alpes</i>		2 674	2 689	2 542	2 489
01	Ain	120	122	118	122
03	Allier	16	13	14	16
07	Ardèche	32	31	17	22
15	Cantal	5	8	10	4
26	Drôme	96	92	93	88
38	Isère	954	967	1 029	1 075
42	Loire	116	111	105	96
43	Haute-Loire	30	25	26	17
63	Puy-de-Dôme	398	462	212	294
69	Rhône	593	568	603	516
73	Savoie	116	118	128	78
74	Haute-Savoie	196	172	187	163
<i>Bourgogne-Franche-Comté</i>		495	456	447	451
21	Côte-d'Or	109	86	86	81
25	Doubs	168	171	160	160
39	Jura	26	21	25	24
58	Nièvre	16	11	14	14
70	Haute-Saône	46	36	40	41
71	Saône-et-Loire	54	49	53	49
89	Yonne	21	28	22	18
90	Territoire-de-Belfort	56	56	47	64
<i>Bretagne</i>		450	435	382	317
22	Côtes-d'Armor	74	85	50	37
29	Finistère	90	87	85	85
35	Ille-et-Vilaine	209	208	176	156
56	Morbihan	77	55	71	39
<i>Centre-Val de Loire</i>		359	354	357	325
18	Cher	47	39	41	42
28	Eure-et-Loir	80	80	63	65
36	Indre	12	13	17	12
37	Indre-et-Loire	86	80	94	61
41	Loir-et-Cher	45	49	37	30
45	Loiret	89	93	105	114
<i>Corse</i>		7	7	15	9

SOURCE ET TRAITEMENTS INPI 2021

Tableau 2 : Répartition par département des demandes de brevets publiées à l'INPI de 2017 à 2020 selon l'adresse de résidence des inventeurs en comptage fractionnaire (2/3)

		2017	2018	2019	2020
<i>Grand Est</i>		498	509	479	431
08	Ardennes	32	33	52	31
10	Aube	22	12	15	18
51	Marne	85	77	74	70
52	Haute-Marne	10	9	9	5
54	Meurthe-et-Moselle	55	46	62	45
55	Meuse	6	8	7	8
57	Moselle	48	63	45	57
67	Bas-Rhin	145	151	129	107
68	Haut-Rhin	76	88	72	72
88	Vosges	19	21	16	16
<i>Hauts-de-France</i>		667	705	701	528
02	Aisne	17	23	19	15
59	Nord	215	251	255	184
60	Oise	190	193	162	155
62	Pas-de-Calais	92	91	78	77
80	Somme	153	147	188	97
<i>Île-de-France</i>		4 824	5 074	5 120	5 381
75	Paris	825	823	642	679
77	Seine-et-Marne	677	651	695	943
78	Yvelines	924	1 035	1 174	1 140
91	Essonne	475	458	478	453
92	Hauts-de-Seine	978	981	1 068	1 178
93	Seine-Saint-Denis	197	336	276	295
94	Val-de-Marne	449	543	503	432
95	Val-d'Oise	299	247	286	261
<i>Normandie</i>		365	375	343	355
14	Calvados	63	58	32	53
27	Eure	110	102	107	101
50	Manche	35	25	21	24
61	Orne	25	26	26	20
76	Seine-Maritime	131	164	156	157

SOURCE ET TRAITEMENTS INPI 2021

Tableau 2 : Répartition par département des demandes de brevets publiées à l'INPI de 2017 à 2020 selon l'adresse de résidence des inventeurs en comptage fractionnaire (3/3)

		2017	2018	2019	2020
<i>Nouvelle-Aquitaine</i>		672	613	599	596
16	Charente	43	54	42	34
17	Charente-Maritime	51	60	58	61
19	Corrèze	14	12	18	17
23	Creuse	4	2	1	6
24	Dordogne	39	14	17	14
33	Gironde	260	261	253	278
40	Landes	16	17	18	24
47	Lot-et-Garonne	29	18	25	9
64	Pyrénées-Atlantiques	88	72	61	70
79	Deux-Sèvres	25	18	23	17
86	Vienne	43	38	30	35
87	Haute-Vienne	59	47	52	32
<i>Occitanie</i>		1 022	1 000	1 011	1 053
09	Ariège	11	6	12	7
11	Aude	13	15	15	15
12	Aveyron	11	13	14	12
30	Gard	80	71	70	46
31	Haute-Garonne	588	606	619	725
32	Gers	14	17	18	15
34	Hérault	160	116	128	99
46	Lot	25	17	17	10
48	Lozère	5	3	2	2
65	Hautes-Pyrénées	28	21	22	31
66	Pyrénées-Orientales	29	30	25	26
81	Tarn	36	51	36	31
82	Tarn-et-Garonne	23	33	31	34
<i>Pays de la Loire</i>		519	471	476	434
44	Loire-Atlantique	199	164	179	180
49	Maine-et-Loire	133	99	89	111
53	Mayenne	40	51	39	24
72	Sarthe	82	91	98	75
85	Vendée	65	66	70	45
<i>Provence-Alpes-Côte d'Azur</i>		665	598	646	621
04	Alpes-de-Haute-Provence	18	17	12	10
05	Hautes-Alpes	3	2	6	6
06	Alpes-Maritimes	167	145	160	180
13	Bouches-du-Rhône	338	303	309	300
83	Var	77	77	94	83
84	Vaucluse	62	55	64	42
<i>Outre-mer</i>		45	25	41	28
Total des Français par adresse d'inventeurs		13 268	13 316	13 164	13 020
Total des étrangers		1 684	1 645	1 649	1 532
Total des demandes de brevets publiées à l'INPI		14 991	14 985	14 844	14 664

Note 1 : en raison des arrondis qu'implique le comptage fractionnaire, la somme des demandes de brevets publiées par département peut être différente du total résultant du comptage des demandes de brevets publiées pour chacune des régions et pour toute la France.

Note 2 : 112 demandes de brevets publiées ne comportent aucune indication sur la nationalité et l'adresse de l'inventeur.

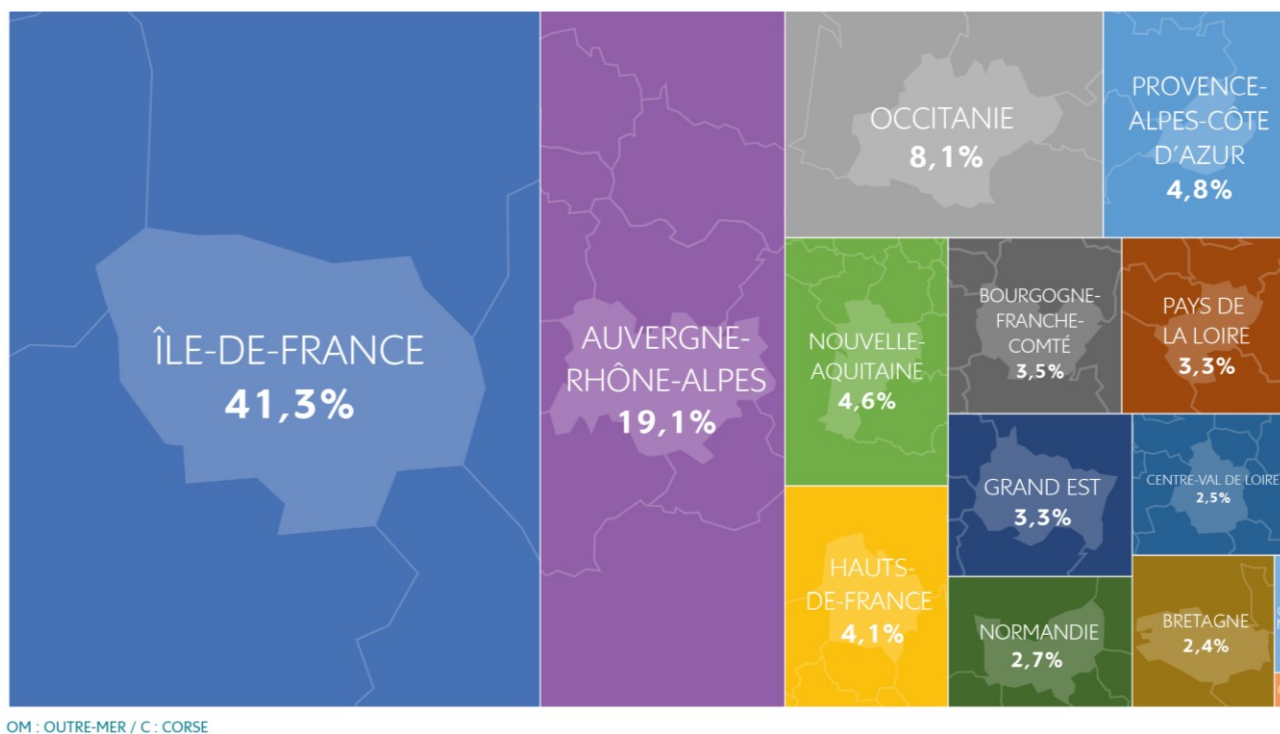
Note 3 : les évolutions d'une année à l'autre pour un département donné ne peuvent en aucun cas être considérées comme significatives d'une tendance de l'activité technologique dans ce département, trop d'éléments externes pouvant influencer sur les dépôts de brevets.

SOURCE ET TRAITEMENTS INPI 2021



Ce graphique présente la part de chacune des régions sur l'ensemble des demandes de brevets publiées à l'INPI en 2020 selon l'adresse de résidence des inventeurs en comptage fractionnaire.

Graphique 3 : Part régionale des demandes de brevets publiées à l'INPI en 2020 selon l'adresse de résidence des inventeurs en comptage fractionnaire



SOURCE ET TRAITEMENTS INPI 2021



La prise en compte de l'adresse des inventeurs permet d'avoir une vision sur le lieu où l'invention a été réellement effectuée, indépendamment des stratégies de propriété industrielle des déposants.

L'Île-de-France représente 41,3% des demandes de brevets publiées à l'INPI en 2020 selon l'adresse de résidence des inventeurs³, en augmentation par rapport à 2019 (38,9%). Les territoires qui détiennent ensuite la part la plus élevée de demandes de brevets publiées à l'INPI en 2020 selon l'adresse de résidence des inventeurs sont les régions Auvergne-Rhône-Alpes (19,1 %) et Occitanie (8,1 %).

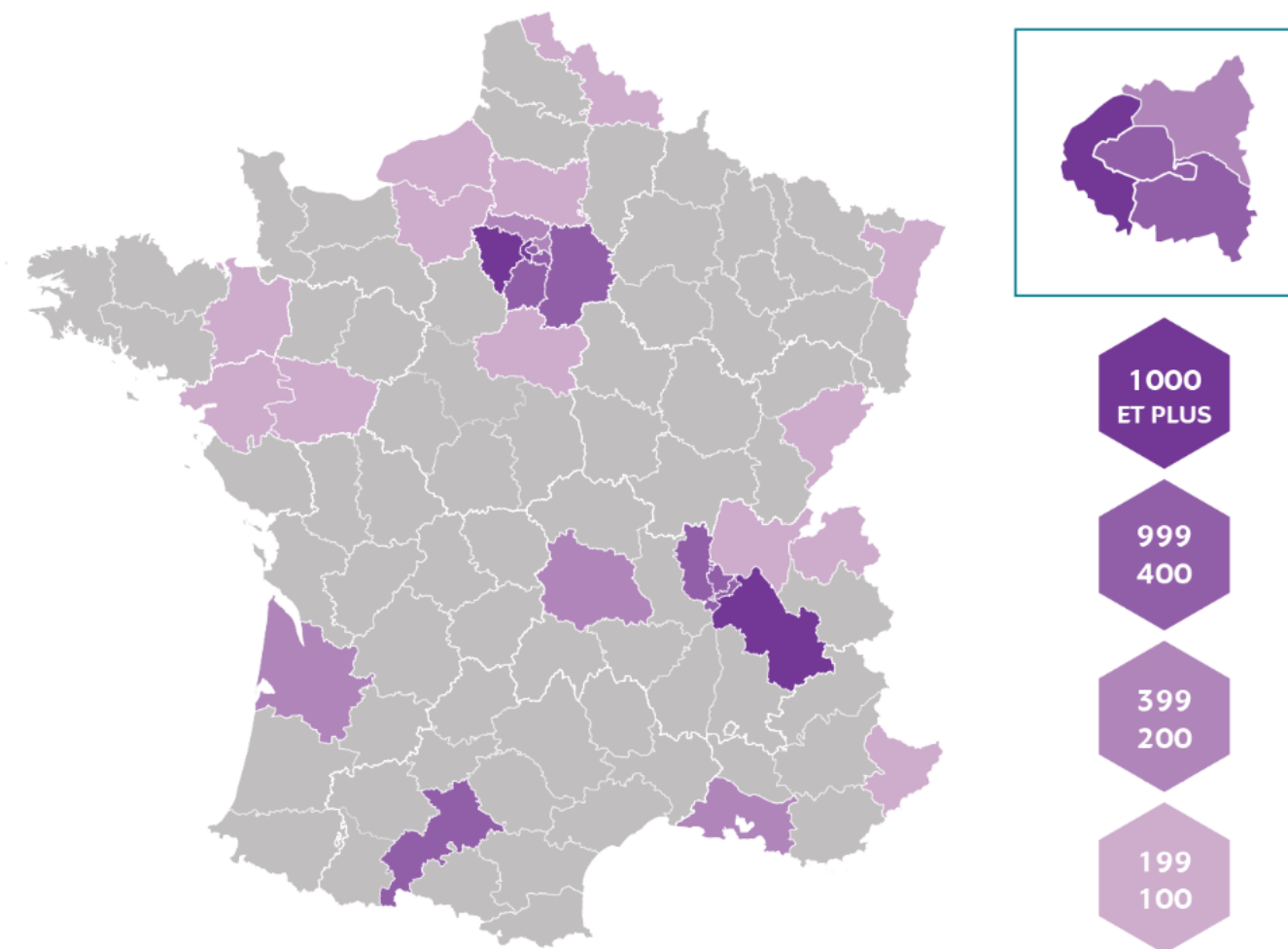
Puis arrivent les régions Provence-Alpes-Côte d'Azur (4,8 %), Nouvelle-Aquitaine (4,6 %), Hauts-de-France (4,1 %), Bourgogne-Franche-Comté (3,5%), puis Pays de la Loire (3,6 %) et Grand-Est (3,3%). Par rapport à 2019, on observe donc une part un peu moins importante des demandes de brevets publiées hors Île-de-France.⁴

³ Les pourcentages sont calculés sur l'ensemble des demandes de brevets publiées à l'INPI en 2020 ayant une adresse de résidence des inventeurs renseignée.

⁴ L'étude 2019 est disponible ici : <https://www.inpi.fr/fr/statistiques-regionales-et-departementales-des-demandes-de-brevets-publiees-en-2019>

Ce graphique met en lumière les 27 départements selon l'adresse de résidence des inventeurs, qui ont plus de 100 demandes de brevets en comptage fractionnaire.

Graphique 4 : Départements français ayant plus de 100 demandes de brevets publiées à l'INPI en 2020 selon l'adresse de résidence des inventeurs en comptage fractionnaire



SOURCE ET TRAITEMENTS INPI 2021



L'ensemble des demandes dans ces 27 départements, selon l'adresse de résidence des inventeurs et en comptage fractionnaire, représente 80% des demandes publiées en France en 2020.

Comme en 2019, trois départements ont plus de 1 000 demandes de brevets publiées à l'INPI : Hauts-de-Seine, Yvelines, et Isère.

RÉPARTITION PAR DOMAINE TECHNOLOGIQUE SELON L'ADRESSE DE RÉSIDENCE DES INVENTEURS

Chaque demande de brevet publiée est codée en fonction de la classification internationale des brevets (CIB) qui porte, non pas sur le secteur économique d'activité de l'entreprise, mais sur le domaine technologique d'application de l'invention. Les CIB sont regroupées en 5 domaines et 35 sous-domaines technologiques qui sont adaptés à l'analyse statistique en termes de stratégies technologiques. Une demande de brevet peut appartenir à plusieurs sous-domaines, voire à plusieurs domaines technologiques, et est donc comptabilisée dans chacun d'eux⁵.

Les tableaux suivants présentent pour chacune des régions, puis pour chaque département de cette région, la répartition par domaine technologique des demandes de brevets publiées à l'INPI en 2020, selon l'adresse de résidence des inventeurs.

Les évolutions sont à appréhender avec beaucoup de précautions. Des changements de gestion des titres de propriété industrielle peuvent entraîner des hausses ou des baisses du nombre de demandes de brevets publiées sur une année, dans un domaine ou sous-domaine technologique, sans qu'il y ait pour autant une modification importante de la politique d'innovation.

⁵ Le compte fractionnaire se situe dans le contexte d'une logique de contribution où les contributions de chaque domaine technologique à chaque demande de brevet sont fractionnées pour obtenir des sommes égales à 100% sur l'ensemble des demandes de brevets.

1. LA RÉGION AUVERGNE-RHÔNE-ALPES

Tableau 3 - Répartition par domaine technologique et par région des inventeurs des demandes de brevets publiées à l'INPI en 2020 en comptage fractionnaire - Auvergne-Rhône-Alpes

Électrotechnique		696
1	Machines, appareils et énergie électriques	217
2	Techniques audiovisuelles	46
3	Télécommunications	20
4	Communication numérique	29
5	Techniques de communication de base	29
6	Informatique	118
7	Méthodes de traitement des données à des fins de gestion	13
8	Semi-conducteurs	224
Instruments		349
9	Optique	52
10	Techniques de mesure	148
11	Analyse de matériels biologiques	14
12	Dispositifs de commande	26
13	Technologie médicale	110
Chimie		477
14	Chimie fine organique	55
15	Biotechnologie	21
16	Produits pharmaceutiques	23
17	Chimie macromoléculaire, polymères	84
18	Chimie alimentaire	7
19	Chimie de base	65
20	Matériaux, métallurgie	53
21	Technique de surface, revêtement	34
22	Technologie des microstructures, nanotechnologie	14
23	Génie chimique	96
24	Écotechnologie	26
Mécanique		688
25	Manutention	75
26	Machines-outils	55
27	Moteurs, pompes, turbines	43
28	Machines à fabriquer du papier et des textiles	33
29	Autres machines spéciales	107
30	Procédés et appareils thermiques	59
31	Éléments mécaniques	90
32	Transport	226
Autres domaines		279
33	Mobilier, jeux	83
34	Autres biens de consommation	85
35	Génie civil	110
Total demandes publiées		2 489

SOURCE ET TRAITEMENTS INPI 2021



LES DÉPARTEMENTS DE LA RÉGION AUVERGNE-RHÔNE-ALPES

Tableau 4 - Répartition par domaine technologique et par département des inventeurs des demandes de brevets publiées à l'INPI en 2020 en comptage fractionnaire - Auvergne-Rhône-Alpes (1/2)

	AIN	ALLIER	ARDÈCHE	CANTAL	DRÔME	ISÈRE
Électrotechnique	18	1	4	0	15	530
1 Machines, appareils et énergie électriques	13	0	2	0	4	146
2 Techniques audiovisuelles	3	0	0	0	1	30
3 Télécommunications	1	0	0	0	0	14
4 Communication numérique	0	0	0	0	0	17
5 Techniques de communication de base	0	0	0	0	0	26
6 Informatique	1	0	2	0	8	81
7 Méthodes de traitement des données à des fins de gestion	0	1	0	0	0	1
8 Semi-conducteurs	0	0	0	0	0	215
Instruments	14	0	0	0	20	180
9 Optique	5	0	0	0	2	37
10 Techniques de mesure	2	0	0	0	9	100
11 Analyse de matériels biologiques	0	0	0	0	0	8
12 Dispositifs de commande	0	0	0	0	3	13
13 Technologie médicale	7	0	0	0	7	23
Chimie	12	5	4	0	10	141
14 Chimie fine organique	0	1	0	0	0	7
15 Biotechnologie	0	0	0	0	1	6
16 Produits pharmaceutiques	1	1	0	0	0	4
17 Chimie macromoléculaire, polymères	2	0	0	0	1	6
18 Chimie alimentaire	1	0	0	0	1	0
19 Chimie de base	1	1	0	0	0	14
20 Matériaux, métallurgie	2	0	0	0	0	33
21 Technique de surface, revêtement	1	0	0	0	1	17
22 Technologie des microstructures, nanotechnologie	0	0	0	0	0	11
23 Génie chimique	1	2	3	0	4	33
24 Écotechnologie	3	0	1	0	2	9
Mécanique	59	6	11	1	25	163
25 Manutention	6	2	2	0	3	15
26 Machines-outils	4	0	1	0	1	20
27 Moteurs, pompes, turbines	1	0	1	0	1	12
28 Machines à fabriquer du papier et des textiles	3	0	3	0	2	8
29 Autres machines spéciales	8	2	1	0	5	21
30 Procédés et appareils thermiques	3	0	0	0	1	37
31 Éléments mécaniques	3	0	2	0	9	27
32 Transport	31	1	1	0	5	22
Autres domaines	19	5	2	3	17	61
33 Mobilier, jeux	6	0	0	1	6	15
34 Autres biens de consommation	4	4	2	0	3	28
35 Génie civil	9	1	0	2	8	18
Total demandes publiées	122	16	22	4	88	1 075

SOURCE ET TRAITEMENTS INPI 2021

LES DÉPARTEMENTS DE LA RÉGION AUVERGNE-RHÔNE-ALPES

Tableau 4 - Répartition par domaine technologique et par département des inventeurs des demandes de brevets publiées à l'INPI en 2020 en comptage fractionnaire - Auvergne-Rhône-Alpes (2/2)

		LOIRE	HAUTE-LOIRE	PUY-DE-DÔME	RHÔNE	SAVOIE	HAUTE-SAVOIE
	Électrotechnique	7	3	12	72	17	16
1	Machines, appareils et énergie électriques	1	3	4	32	4	8
2	Techniques audiovisuelles	2	0	1	8	1	2
3	Télécommunications	0	0	0	1	2	1
4	Communication numérique	0	0	1	5	3	2
5	Techniques de communication de base	0	0	0	2	1	0
6	Informatique	3	0	3	14	4	1
7	Méthodes de traitement des données à des fins de gestion	1	0	2	6	0	1
8	Semi-conducteurs	0	0	1	4	3	1
	Instruments	14	1	16	69	10	24
9	Optique	1	0	2	4	1	1
10	Techniques de mesure	3	0	6	16	3	9
11	Analyse de matériels biologiques	0	0	1	3	1	1
12	Dispositifs de commande	0	0	3	5	0	3
13	Technologie médicale	9	1	5	42	5	11
	Chimie	19	3	85	187	6	6
14	Chimie fine organique	2	0	5	39	0	0
15	Biotechnologie	1	0	4	8	0	0
16	Produits pharmaceutiques	0	0	2	14	0	0
17	Chimie macromoléculaire, polymères	5	0	55	13	1	0
18	Chimie alimentaire	0	0	2	2	0	0
19	Chimie de base	3	1	1	41	1	0
20	Matériaux, métallurgie	1	0	6	10	1	0
21	Technique de surface, revêtement	3	0	2	6	2	2
22	Technologie des microstructures, nanotechnologie	1	0	0	2	0	0
23	Génie chimique	2	0	6	43	0	2
24	Écotechnologie	2	1	1	8	0	0
	Mécanique	31	9	174	120	33	57
25	Manutention	6	3	8	22	2	7
26	Machines-outils	5	1	8	6	3	6
27	Moteurs, pompes, turbines	2	2	0	13	3	9
28	Machines à fabriquer du papier et des textiles	5	0	1	9	1	1
29	Autres machines spéciales	4	0	40	17	4	4
30	Procédés et appareils thermiques	1	0	1	12	1	3
31	Éléments mécaniques	6	0	3	8	14	19
32	Transport	3	2	114	32	6	9
	Autres domaines	24	2	8	67	12	59
33	Mobilier, jeux	4	0	4	19	4	24
34	Autres biens de consommation	9	1	1	21	3	10
35	Génie civil	11	1	3	28	5	25
	Total demandes publiées	96	17	294	516	78	163

SOURCE ET TRAITEMENTS INPI 2021



2. LA RÉGION BOURGOGNE-FRANCHE-COMTÉ

Tableau 5 - Répartition par domaine technologique et par région des inventeurs des demandes de brevets publiées à l'INPI en 2020 en comptage fractionnaire - Bourgogne-Franche-Comté

Électrotechnique			51
1	Machines, appareils et énergie électriques		31
2	Techniques audiovisuelles		3
3	Télécommunications		2
4	Communication numérique		2
5	Techniques de communication de base		2
6	Informatique		6
7	Méthodes de traitement des données à des fins de gestion		4
8	Semi-conducteurs		0
Instruments			46
9	Optique		6
10	Techniques de mesure		16
11	Analyse de matériels biologiques		0
12	Dispositifs de commande		5
13	Technologie médicale		18
Chimie			56
14	Chimie fine organique		1
15	Biotechnologie		2
16	Produits pharmaceutiques		7
17	Chimie macromoléculaire, polymères		1
18	Chimie alimentaire		4
19	Chimie de base		4
20	Matériaux, métallurgie		1
21	Technique de surface, revêtement		4
22	Technologie des microstructures, nanotechnologie		0
23	Génie chimique		6
24	Écotechnologie		25
Mécanique			230
25	Manutention		30
26	Machines-outils		27
27	Moteurs, pompes, turbines		19
28	Machines à fabriquer du papier et des textiles		1
29	Autres machines spéciales		13
30	Procédés et appareils thermiques		9
31	Éléments mécaniques		26
32	Transport		106
Autres domaines			68
33	Mobilier, jeux		33
34	Autres biens de consommation		16
35	Génie civil		19
Total demandes publiées			451

SOURCE ET TRAITEMENTS INPI 2021



LES DÉPARTEMENTS DE LA RÉGION BOURGOGNE-FRANCHE-COMTÉ

Tableau 6 - Répartition par domaine technologique et par département des inventeurs des demandes de brevets publiées à l'INPI en 2020 en comptage fractionnaire - Bourgogne-Franche-Comté (1/2)

		CÔTE-D'OR	DOUBS	JURA	NIÈVRE
	Électrotechnique	6	24	3	2
1	Machines, appareils et énergie électriques	0	18	2	2
2	Techniques audiovisuelles	0	1	0	0
3	Télécommunications	0	1	0	0
4	Communication numérique	0	0	0	0
5	Techniques de communication de base	0	2	0	0
6	Informatique	2	1	1	0
7	Méthodes de traitement des données à des fins de gestion	4	0	0	0
8	Semi-conducteurs	0	0	0	0
	Instruments	10	20	6	0
9	Optique	1	1	4	0
10	Techniques de mesure	1	9	1	0
11	Analyse de matériels biologiques	0	0	0	0
12	Dispositifs de commande	1	3	0	0
13	Technologie médicale	7	7	2	0
	Chimie	13	22	2	2
14	Chimie fine organique	1	0	0	0
15	Biotechnologie	2	0	0	1
16	Produits pharmaceutiques	5	1	0	0
17	Chimie macromoléculaire, polymères	0	0	0	0
18	Chimie alimentaire	2	0	0	0
19	Chimie de base	2	0	0	1
20	Matériaux, métallurgie	0	0	0	0
21	Technique de surface, revêtement	1	1	1	0
22	Technologie des microstructures, nanotechnologie	0	0	0	0
23	Génie chimique	1	3	1	0
24	Écotechnologie	0	16	0	0
	Mécanique	26	80	8	7
25	Manutention	14	4	3	1
26	Machines-outils	2	7	2	1
27	Moteurs, pompes, turbines	1	3	0	1
28	Machines à fabriquer du papier et des textiles	0	1	0	0
29	Autres machines spéciales	2	2	1	1
30	Procédés et appareils thermiques	1	2	0	3
31	Éléments mécaniques	1	11	1	0
32	Transport	4	50	1	1
	Autres domaines	26	14	5	2
33	Mobilier, jeux	23	3	2	0
34	Autres biens de consommation	2	2	3	0
35	Génie civil	1	10	0	2
	Total demandes publiées	81	160	24	14

SOURCE ET TRAITEMENTS INPI 2021

LES DÉPARTEMENTS DE LA RÉGION BOURGOGNE-FRANCHE-COMTÉ

Tableau 6 - Répartition par domaine technologique et par département des inventeurs des demandes de brevets publiées à l'INPI en 2020 en comptage fractionnaire - Bourgogne-Franche-Comté (2/2)

		HAUTE-SAÔNE	SAÔNE-ET-LOIRE	YONNE	TERRITOIRE DE BELFORT
	Électrotechnique	2	3	3	9
1	Machines, appareils et énergie électriques	1	1	1	6
2	Techniques audiovisuelles	1	0	1	1
3	Télécommunications	0	0	0	1
4	Communication numérique	0	1	0	1
5	Techniques de communication de base	0	0	0	0
6	Informatique	0	1	0	1
7	Méthodes de traitement des données à des fins de gestion	0	0	0	0
8	Semi-conducteurs	0	0	0	0
	Instruments	1	4	1	4
9	Optique	0	0	1	0
10	Techniques de mesure	0	2	0	3
11	Analyse de matériels biologiques	0	0	0	0
12	Dispositifs de commande	0	0	0	1
13	Technologie médicale	0	2	0	0
	Chimie	5	5	1	5
14	Chimie fine organique	0	0	0	0
15	Biotechnologie	0	0	0	0
16	Produits pharmaceutiques	0	1	0	0
17	Chimie macromoléculaire, polymères	0	0	0	0
18	Chimie alimentaire	1	1	0	0
19	Chimie de base	0	0	0	0
20	Matériaux, métallurgie	0	0	0	0
21	Technique de surface, revêtement	0	1	0	0
22	Technologie des microstructures, nanotechnologie	0	0	0	0
23	Génie chimique	0	2	0	0
24	Écotechnologie	3	0	1	5
	Mécanique	26	33	7	44
25	Manutention	3	3	2	0
26	Machines-outils	2	4	1	7
27	Moteurs, pompes, turbines	1	6	2	6
28	Machines à fabriquer du papier et des textiles	0	0	0	0
29	Autres machines spéciales	2	3	0	3
30	Procédés et appareils thermiques	1	0	0	1
31	Éléments mécaniques	1	7	1	4
32	Transport	16	10	1	23
	Autres domaines	8	4	7	2
33	Mobilier, jeux	4	2	0	0
34	Autres biens de consommation	2	2	5	0
35	Génie civil	2	1	2	2
	Total demandes publiées	41	49	18	64

SOURCE ET TRAITEMENTS INPI 2021



3. LA RÉGION BRETAGNE

Tableau 7 - Répartition par domaine technologique et par région des inventeurs des demandes de brevets publiées à l'INPI en 2020 en comptage fractionnaire - Bretagne

Électrotechnique		71
1	Machines, appareils et énergie électriques	22
2	Techniques audiovisuelles	6
3	Télécommunications	7
4	Communication numérique	14
5	Techniques de communication de base	2
6	Informatique	15
7	Méthodes de traitement des données à des fins de gestion	3
8	Semi-conducteurs	2
Instruments		51
9	Optique	10
10	Techniques de mesure	15
11	Analyse de matériels biologiques	2
12	Dispositifs de commande	7
13	Technologie médicale	17
Chimie		45
14	Chimie fine organique	6
15	Biotechnologie	3
16	Produits pharmaceutiques	4
17	Chimie macromoléculaire, polymères	3
18	Chimie alimentaire	10
19	Chimie de base	4
20	Matériaux, métallurgie	5
21	Technique de surface, revêtement	1
22	Technologie des microstructures, nanotechnologie	0
23	Génie chimique	4
24	Écotechnologie	6
Mécanique		114
25	Manutention	18
26	Machines-outils	10
27	Moteurs, pompes, turbines	9
28	Machines à fabriquer du papier et des textiles	0
29	Autres machines spéciales	19
30	Procédés et appareils thermiques	4
31	Éléments mécaniques	18
32	Transport	36
Autres domaines		36
33	Mobilier, jeux	9
34	Autres biens de consommation	11
35	Génie civil	17
Total demandes publiées		317

SOURCE ET TRAITEMENTS INPI 2021



LES DÉPARTEMENTS DE LA RÉGION BRETAGNE

Tableau 8 - Répartition par domaine technologique et par département des inventeurs des demandes de brevets publiées à l'INPI en 2020 en comptage fractionnaire - Bretagne

		CÔTES- D'ARMOR	FINISTÈRE	ILLE-ET- VILAINE	MORBIHAN
	Électrotechnique	6	23	38	4
1	Machines, appareils et énergie électriques	1	10	10	1
2	Techniques audiovisuelles	0	0	4	1
3	Télécommunications	1	0	5	1
4	Communication numérique	3	3	8	0
5	Techniques de communication de base	0	2	1	0
6	Informatique	1	6	8	1
7	Méthodes de traitement des données à des fins de gestion	0	1	1	1
8	Semi-conducteurs	0	1	1	0
	Instruments	10	15	21	4
9	Optique	0	1	8	1
10	Techniques de mesure	1	9	5	0
11	Analyse de matériels biologiques	0	0	2	0
12	Dispositifs de commande	1	2	2	2
13	Technologie médicale	8	3	5	1
	Chimie	6	6	21	12
14	Chimie fine organique	0	1	3	1
15	Biotechnologie	1	0	2	0
16	Produits pharmaceutiques	0	1	2	1
17	Chimie macromoléculaire, polymères	0	0	1	1
18	Chimie alimentaire	2	0	4	4
19	Chimie de base	0	0	3	1
20	Matériaux, métallurgie	0	1	1	4
21	Technique de surface, revêtement	0	1	0	0
22	Technologie des microstructures, nanotechnologie	0	0	0	0
23	Génie chimique	2	1	0	0
24	Écotechnologie	0	2	3	0
	Mécanique	9	33	57	14
25	Manutention	2	5	10	2
26	Machines-outils	2	1	7	0
27	Moteurs, pompes, turbines	1	5	2	1
28	Machines à fabriquer du papier et des textiles	0	0	0	0
29	Autres machines spéciales	3	6	9	2
30	Procédés et appareils thermiques	0	1	3	0
31	Éléments mécaniques	0	5	11	3
32	Transport	3	10	16	7
	Autres domaines	5	7	19	6
33	Mobilier, jeux	2	1	5	2
34	Autres biens de consommation	2	3	4	2
35	Génie civil	1	3	10	3
	Total demandes publiées	37	85	156	39

SOURCE ET TRAITEMENTS INPI 2021



4. LA RÉGION CENTRE-VAL DE LOIRE

Tableau 9 - Répartition par domaine technologique et par région des inventeurs des demandes de brevets publiées à l'INPI en 2020 en comptage fractionnaire - Centre-Val de Loire

Électrotechnique			56
1	Machines, appareils et énergie électriques		25
2	Techniques audiovisuelles		5
3	Télécommunications		1
4	Communication numérique		3
5	Techniques de communication de base		2
6	Informatique		7
7	Méthodes de traitement des données à des fins de gestion		1
8	Semi-conducteurs		12
Instruments			28
9	Optique		2
10	Techniques de mesure		13
11	Analyse de matériels biologiques		3
12	Dispositifs de commande		2
13	Technologie médicale		7
Chimie			55
14	Chimie fine organique		21
15	Biotechnologie		2
16	Produits pharmaceutiques		5
17	Chimie macromoléculaire, polymères		3
18	Chimie alimentaire		2
19	Chimie de base		1
20	Matériaux, métallurgie		2
21	Technique de surface, revêtement		6
22	Technologie des microstructures, nanotechnologie		0
23	Génie chimique		6
24	Écotechnologie		9
Mécanique			162
25	Manutention		12
26	Machines-outils		6
27	Moteurs, pompes, turbines		14
28	Machines à fabriquer du papier et des textiles		0
29	Autres machines spéciales		42
30	Procédés et appareils thermiques		5
31	Éléments mécaniques		28
32	Transport		54
Autres domaines			24
33	Mobilier, jeux		5
34	Autres biens de consommation		5
35	Génie civil		14
Total demandes publiées			325

SOURCE ET TRAITEMENTS INPI 2021



LES DÉPARTEMENTS DE LA RÉGION CENTRE-VAL DE LOIRE

Tableau 10 - Répartition par domaine technologique et par département des inventeurs des demandes de brevets publiées à l'INPI en 2020 en comptage fractionnaire - Centre-Val de Loire

		CHER	EURE-ET-LOIRE	INDRE	INDRE-ET-LOIRE	LOIR-ET-CHER	LOIRET
	Électrotechnique	4	13	0	21	2	16
1	Machines, appareils et énergie électriques	1	9	0	3	1	11
2	Techniques audiovisuelles	0	2	0	2	0	1
3	Télécommunications	0	0	0	1	0	0
4	Communication numérique	1	0	0	1	0	0
5	Techniques de communication de base	1	1	0	1	0	0
6	Informatique	1	1	0	2	0	3
7	Méthodes de traitement des données à des fins de gestion	0	0	0	0	0	0
8	Semi-conducteurs	0	0	0	11	0	1
	Instruments	3	4	1	5	8	7
9	Optique	0	0	0	1	0	1
10	Techniques de mesure	1	2	0	2	6	3
11	Analyse de matériels biologiques	1	1	0	0	0	0
12	Dispositifs de commande	0	0	0	0	0	2
13	Technologie médicale	0	0	1	2	2	1
	Chimie	1	7	1	6	0	39
14	Chimie fine organique	0	1	0	1	0	18
15	Biotechnologie	0	1	0	1	0	0
16	Produits pharmaceutiques	0	1	0	1	0	3
17	Chimie macromoléculaire, polymères	0	0	0	0	0	3
18	Chimie alimentaire	0	0	0	0	0	1
19	Chimie de base	0	0	0	0	0	1
20	Matériaux, métallurgie	0	0	0	1	0	1
21	Technique de surface, revêtement	0	0	1	1	0	4
22	Technologie des microstructures, nanotechnologie	0	0	0	0	0	0
23	Génie chimique	1	2	0	1	0	2
24	Écotechnologie	0	1	0	1	0	7
	Mécanique	31	39	9	24	20	39
25	Manutention	1	4	1	1	0	4
26	Machines-outils	0	1	1	3	0	2
27	Moteurs, pompes, turbines	1	2	0	2	6	2
28	Machines à fabriquer du papier et des textiles	0	0	0	0	0	0
29	Autres machines spéciales	19	10	1	2	0	11
30	Procédés et appareils thermiques	1	0	0	1	2	1
31	Éléments mécaniques	2	4	0	8	7	6
32	Transport	7	18	5	7	4	13
	Autres domaines	4	3	0	4	1	13
33	Mobilier, jeux	3	0	0	1	0	2
34	Autres biens de consommation	0	0	0	1	0	4
35	Génie civil	1	3	0	3	1	7
	Total demandes publiées	42	65	12	61	30	114

SOURCE ET TRAITEMENTS INPI 2021



5. LA COLLECTIVITÉ TERRITORIALE DE CORSE

Tableau 11 - Répartition par domaine technologique et par région des inventeurs des demandes de brevets publiées à l'INPI en 2020 en comptage fractionnaire - Corse

Électrotechnique		3
1	Machines, appareils et énergie électriques	0
2	Techniques audiovisuelles	0
3	Télécommunications	0
4	Communication numérique	0
5	Techniques de communication de base	0
6	Informatique	2
7	Méthodes de traitement des données à des fins de gestion	1
8	Semi-conducteurs	0
Instruments		0
9	Optique	0
10	Techniques de mesure	0
11	Analyse de matériels biologiques	0
12	Dispositifs de commande	0
13	Technologie médicale	0
Chimie		0
14	Chimie fine organique	0
15	Biotechnologie	0
16	Produits pharmaceutiques	0
17	Chimie macromoléculaire, polymères	0
18	Chimie alimentaire	0
19	Chimie de base	0
20	Matériaux, métallurgie	0
21	Technique de surface, revêtement	0
22	Technologie des microstructures, nanotechnologie	0
23	Génie chimique	0
24	Écotechnologie	0
Mécanique		1
25	Manutention	0
26	Machines-outils	0
27	Moteurs, pompes, turbines	0
28	Machines à fabriquer du papier et des textiles	0
29	Autres machines spéciales	1
30	Procédés et appareils thermiques	0
31	Éléments mécaniques	0
32	Transport	0
Autres domaines		4
33	Mobilier, jeux	0
34	Autres biens de consommation	3
35	Génie civil	1
Total demandes publiées		9

SOURCE ET TRAITEMENTS INPI 2021



6. LA RÉGION GRAND EST

Tableau 12 - Répartition par domaine technologique et par région des inventeurs des demandes de brevets publiées à l'INPI en 2020 en comptage fractionnaire - Grand Est

Électrotechnique		56
1	Machines, appareils et énergie électriques	33
2	Techniques audiovisuelles	6
3	Télécommunications	1
4	Communication numérique	2
5	Techniques de communication de base	0
6	Informatique	8
7	Méthodes de traitement des données à des fins de gestion	2
8	Semi-conducteurs	3
Instruments		39
9	Optique	2
10	Techniques de mesure	17
11	Analyse de matériels biologiques	1
12	Dispositifs de commande	5
13	Technologie médicale	14
Chimie		69
14	Chimie fine organique	12
15	Biotechnologie	4
16	Produits pharmaceutiques	4
17	Chimie macromoléculaire, polymères	4
18	Chimie alimentaire	2
19	Chimie de base	7
20	Matériaux, métallurgie	7
21	Technique de surface, revêtement	8
22	Technologie des microstructures, nanotechnologie	0
23	Génie chimique	11
24	Écotechnologie	11
Mécanique		188
25	Manutention	29
26	Machines-outils	10
27	Moteurs, pompes, turbines	10
28	Machines à fabriquer du papier et des textiles	9
29	Autres machines spéciales	37
30	Procédés et appareils thermiques	20
31	Éléments mécaniques	14
32	Transport	60
Autres domaines		80
33	Mobilier, jeux	13
34	Autres biens de consommation	14
35	Génie civil	52
Total demandes publiées		431

SOURCE ET TRAITEMENTS INPI 2021



LES DÉPARTEMENTS DE LA RÉGION GRAND EST

Tableau 13 - Répartition par domaine technologique et par département des inventeurs des demandes de brevets publiées à l'INPI en 2020 en comptage fractionnaire - Grand Est (1/2)

	ARDENNES	AUBE	MARNE	HAUTE-MARNE	MEURTHE-ET-MOSELLE
Électrotechnique	2	1	8	1	11
1 Machines, appareils et énergie électriques	2	0	4	1	8
2 Techniques audiovisuelles	0	0	1	0	0
3 Télécommunications	0	0	1	0	0
4 Communication numérique	0	0	0	0	1
5 Techniques de communication de base	0	0	0	0	0
6 Informatique	0	1	1	0	1
7 Méthodes de traitement des données à des fins de gestion	0	0	2	0	0
8 Semi-conducteurs	0	0	0	0	1
Instruments	1	3	2	0	9
9 Optique	0	0	0	0	0
10 Techniques de mesure	0	2	1	0	3
11 Analyse de matériels biologiques	0	0	0	0	1
12 Dispositifs de commande	0	0	0	0	1
13 Technologie médicale	0	1	1	0	4
Chimie	5	3	11	0	9
14 Chimie fine organique	0	0	2	0	3
15 Biotechnologie	0	0	1	0	1
16 Produits pharmaceutiques	1	0	0	0	2
17 Chimie macromoléculaire, polymères	0	0	2	0	0
18 Chimie alimentaire	0	0	0	0	0
19 Chimie de base	0	0	4	0	1
20 Matériaux, métallurgie	1	0	0	0	0
21 Technique de surface, revêtement	2	0	2	0	1
22 Technologie des microstructures, nanotechnologie	0	0	0	0	0
23 Génie chimique	0	1	0	0	1
24 Écotechnologie	0	3	0	0	0
Mécanique	21	5	43	2	10
25 Manutention	1	2	5	0	1
26 Machines-outils	0	0	2	0	1
27 Moteurs, pompes, turbines	0	1	2	1	2
28 Machines à fabriquer du papier et des textiles	2	0	1	0	0
29 Autres machines spéciales	5	2	9	0	3
30 Procédés et appareils thermiques	0	0	13	0	1
31 Éléments mécaniques	1	0	1	1	1
32 Transport	12	0	10	0	1
Autres domaines	3	7	6	3	6
33 Mobilier, jeux	0	0	3	1	3
34 Autres biens de consommation	1	1	2	0	1
35 Génie civil	2	7	2	2	3
Total demandes publiées	31	18	70	5	45

SOURCE ET TRAITEMENTS INPI 2021

LES DÉPARTEMENTS DE LA RÉGION GRAND EST

Tableau 13 - Répartition par domaine technologique et par département des inventeurs des demandes de brevets publiées à l'INPI en 2020 en comptage fractionnaire - Grand Est (2/2)

		MEUSE	MOSELLE	BAS-RHIN	HAUT-RHIN	VOSGES
	Électrotechnique	0	9	18	5	1
1	Machines, appareils et énergie électriques	0	4	10	4	0
2	Techniques audiovisuelles	0	1	3	0	0
3	Télécommunications	0	0	0	0	0
4	Communication numérique	0	1	1	0	0
5	Techniques de communication de base	0	0	0	0	0
6	Informatique	0	3	2	1	0
7	Méthodes de traitement des données à des fins de gestion	0	1	0	0	0
8	Semi-conducteurs	0	1	2	0	0
	Instruments	0	4	13	3	3
9	Optique	0	0	1	0	0
10	Techniques de mesure	0	2	6	2	2
11	Analyse de matériels biologiques	0	0	0	0	0
12	Dispositifs de commande	0	0	1	1	0
13	Technologie médicale	0	2	4	1	1
	Chimie	2	14	13	10	2
14	Chimie fine organique	0	6	0	1	0
15	Biotechnologie	0	0	1	0	0
16	Produits pharmaceutiques	0	1	1	0	0
17	Chimie macromoléculaire, polymères	0	1	1	1	0
18	Chimie alimentaire	0	1	1	0	0
19	Chimie de base	0	0	1	0	0
20	Matériaux, métallurgie	1	2	1	2	0
21	Technique de surface, revêtement	0	1	1	0	1
22	Technologie des microstructures, nanotechnologie	0	0	0	0	0
23	Génie chimique	1	1	3	2	1
24	Écotechnologie	0	2	2	4	0
	Mécanique	4	18	41	37	7
25	Manutention	2	2	8	8	0
26	Machines-outils	0	1	1	4	0
27	Moteurs, pompes, turbines	0	1	0	2	0
28	Machines à fabriquer du papier et des textiles	0	0	2	4	0
29	Autres machines spéciales	0	3	7	6	2
30	Procédés et appareils thermiques	0	2	1	2	0
31	Éléments mécaniques	1	2	5	3	0
32	Transport	1	6	17	9	4
	Autres domaines	1	12	22	16	4
33	Mobilier, jeux	0	2	2	3	1
34	Autres biens de consommation	0	1	4	3	2
35	Génie civil	1	9	16	10	2
	Total demandes publiées	7	57	107	72	17

SOURCE ET TRAITEMENTS INPI 2021



7. LA RÉGION HAUTS-DE-FRANCE

Tableau 14 - Répartition par domaine technologique et par région des inventeurs des demandes de brevets publiées à l'INPI en 2020 en comptage fractionnaire - Hauts-de-France

Électrotechnique		62
1	Machines, appareils et énergie électriques	32
2	Techniques audiovisuelles	6
3	Télécommunications	1
4	Communication numérique	4
5	Techniques de communication de base	0
6	Informatique	14
7	Méthodes de traitement des données à des fins de gestion	3
8	Semi-conducteurs	1
Instruments		54
9	Optique	8
10	Techniques de mesure	14
11	Analyse de matériels biologiques	3
12	Dispositifs de commande	6
13	Technologie médicale	23
Chimie		103
14	Chimie fine organique	15
15	Biotechnologie	3
16	Produits pharmaceutiques	9
17	Chimie macromoléculaire, polymères	16
18	Chimie alimentaire	13
19	Chimie de base	11
20	Matériaux, métallurgie	13
21	Technique de surface, revêtement	8
22	Technologie des microstructures, nanotechnologie	0
23	Génie chimique	8
24	Écotechnologie	7
Mécanique		232
25	Manutention	26
26	Machines-outils	8
27	Moteurs, pompes, turbines	13
28	Machines à fabriquer du papier et des textiles	2
29	Autres machines spéciales	24
30	Procédés et appareils thermiques	10
31	Éléments mécaniques	67
32	Transport	81
Autres domaines		78
33	Mobilier, jeux	20
34	Autres biens de consommation	14
35	Génie civil	44
Total demandes publiées		528

SOURCE ET TRAITEMENTS INPI 2021



LES DÉPARTEMENTS DE LA RÉGION HAUTS-DE-FRANCE

Tableau 15 - Répartition par domaine technologique et par département des inventeurs des demandes de brevets publiées à l'INPI en 2020 en comptage fractionnaire - Hauts-de-France

	AISNE	NORD	OISE	PAS-DE-CALAIS	SOMME
Électrotechnique	1	26	11	23	2
1 Machines, appareils et énergie électriques	0	7	3	21	1
2 Techniques audiovisuelles	0	4	3	0	0
3 Télécommunications	0	0	0	1	0
4 Communication numérique	0	3	1	0	0
5 Techniques de communication de base	0	0	0	0	0
6 Informatique	0	9	3	1	0
7 Méthodes de traitement des données à des fins de gestion	0	2	1	0	1
8 Semi-conducteurs	0	0	1	0	0
Instruments	1	27	14	7	4
9 Optique	0	4	3	0	1
10 Techniques de mesure	0	5	6	2	1
11 Analyse de matériels biologiques	0	0	1	1	0
12 Dispositifs de commande	0	2	2	0	1
13 Technologie médicale	1	16	2	3	2
Chimie	5	45	41	9	3
14 Chimie fine organique	0	11	2	1	0
15 Biotechnologie	0	2	0	1	0
16 Produits pharmaceutiques	0	8	0	0	0
17 Chimie macromoléculaire, polymères	0	5	9	1	0
18 Chimie alimentaire	1	8	1	2	0
19 Chimie de base	1	2	9	0	0
20 Matériaux, métallurgie	2	1	10	1	0
21 Technique de surface, revêtement	0	2	5	0	0
22 Technologie des microstructures, nanotechnologie	0	0	0	0	0
23 Génie chimique	0	4	1	1	1
24 Écotechnologie	1	2	3	2	0
Mécanique	7	57	74	23	71
25 Manutention	1	8	11	3	3
26 Machines-outils	0	4	1	2	1
27 Moteurs, pompes, turbines	0	1	8	3	1
28 Machines à fabriquer du papier et des textiles	0	1	1	0	0
29 Autres machines spéciales	2	5	12	4	0
30 Procédés et appareils thermiques	1	4	3	1	1
31 Éléments mécaniques	0	8	6	3	50
32 Transport	2	26	31	6	15
Autres domaines	2	30	14	15	17
33 Mobilier, jeux	2	10	2	3	3
34 Autres biens de consommation	0	6	2	6	0
35 Génie civil	0	14	10	6	14
Total demandes publiées	15	184	155	77	97

SOURCE ET TRAITEMENTS INPI 2021



8. LA RÉGION ÎLE-DE-FRANCE

Tableau 16 - Répartition par domaine technologique et par région des inventeurs des demandes de brevets publiées à l'INPI en 2020 en comptage fractionnaire - Île-de-France

Électrotechnique		1 329
1	Machines, appareils et énergie électriques	424
2	Techniques audiovisuelles	110
3	Télécommunications	75
4	Communication numérique	241
5	Techniques de communication de base	13
6	Informatique	366
7	Méthodes de traitement des données à des fins de gestion	67
8	Semi-conducteurs	33
Instruments		608
9	Optique	67
10	Techniques de mesure	278
11	Analyse de matériels biologiques	14
12	Dispositifs de commande	113
13	Technologie médicale	136
Chimie		668
14	Chimie fine organique	180
15	Biotechnologie	22
16	Produits pharmaceutiques	39
17	Chimie macromoléculaire, polymères	18
18	Chimie alimentaire	20
19	Chimie de base	51
20	Matériaux, métallurgie	92
21	Technique de surface, revêtement	52
22	Technologie des microstructures, nanotechnologie	8
23	Génie chimique	94
24	Écotechnologie	93
Mécanique		2 426
25	Manutention	101
26	Machines-outils	72
27	Moteurs, pompes, turbines	603
28	Machines à fabriquer du papier et des textiles	18
29	Autres machines spéciales	123
30	Procédés et appareils thermiques	107
31	Éléments mécaniques	272
32	Transport	1 130
Autres domaines		350
33	Mobilier, jeux	72
34	Autres biens de consommation	158
35	Génie civil	119
Total demandes publiées		5 381

SOURCE ET TRAITEMENTS INPI 2021



LES DÉPARTEMENTS DE LA RÉGION ÎLE-DE-FRANCE

Tableau 17 - Répartition par domaine technologique et par département des inventeurs des demandes de brevets publiées à l'INPI en 2020 en comptage fractionnaire - Île-de-France (1/2)

		PARIS	SEINE-ET-MARNE	YVELINES	ESSONNE
	Électrotechnique	154	65	224	118
1	Machines, appareils et énergie électriques	23	35	110	30
2	Techniques audiovisuelles	26	2	17	6
3	Télécommunications	10	0	15	4
4	Communication numérique	24	1	20	27
5	Techniques de communication de base	1	1	4	1
6	Informatique	52	18	46	35
7	Méthodes de traitement des données à des fins de gestion	18	4	8	5
8	Semi-conducteurs	2	4	5	10
	Instruments	102	71	98	71
9	Optique	12	2	10	11
10	Techniques de mesure	23	56	53	34
11	Analyse de matériels biologiques	1	1	5	2
12	Dispositifs de commande	14	9	20	17
13	Technologie médicale	52	3	10	9
	Chimie	120	81	78	50
14	Chimie fine organique	14	2	8	4
15	Biotechnologie	8	0	2	4
16	Produits pharmaceutiques	15	0	8	4
17	Chimie macromoléculaire, polymères	3	1	3	2
18	Chimie alimentaire	5	1	3	1
19	Chimie de base	8	4	8	5
20	Matériaux, métallurgie	15	46	6	4
21	Technique de surface, revêtement	15	17	6	6
22	Technologie des microstructures, nanotechnologie	1	0	0	4
23	Génie chimique	26	6	13	4
24	Écotechnologie	12	3	22	12
	Mécanique	234	701	693	195
25	Manutention	22	5	21	11
26	Machines-outils	5	33	11	6
27	Moteurs, pompes, turbines	26	450	54	14
28	Machines à fabriquer du papier et des textiles	3	8	1	0
29	Autres machines spéciales	23	51	15	5
30	Procédés et appareils thermiques	9	12	67	3
31	Éléments mécaniques	23	50	71	28
32	Transport	124	92	452	128
	Autres domaines	68	25	48	19
33	Mobilier, jeux	21	7	10	2
34	Autres biens de consommation	23	10	14	6
35	Génie civil	24	8	23	12
	Total demandes publiées	679	943	1 140	453

SOURCE ET TRAITEMENTS INPI 2021

LES DÉPARTEMENTS DE LA RÉGION ÎLE-DE-FRANCE

Tableau 17 - Répartition par domaine technologique et par département des inventeurs des demandes de brevets publiées à l'INPI en 2020 en comptage fractionnaire - Île-de-France (2/2)

		HAUTS-DE-SEINE	SEINE-SAINT-DENIS	VAL-DE-MARNE	VAL-D'OISE
	Électrotechnique	484	82	119	83
1	Machines, appareils et énergie électriques	57	56	68	46
2	Techniques audiovisuelles	33	7	9	10
3	Télécommunications	38	3	5	1
4	Communication numérique	151	4	11	4
5	Techniques de communication de base	4	0	1	1
6	Informatique	170	11	17	17
7	Méthodes de traitement des données à des fins de gestion	25	0	3	4
8	Semi-conducteurs	6	0	4	1
	Instruments	154	27	59	26
9	Optique	13	6	13	1
10	Techniques de mesure	70	12	17	13
11	Analyse de matériels biologiques	3	0	1	1
12	Dispositifs de commande	36	4	8	5
13	Technologie médicale	31	4	19	7
	Chimie	115	106	102	15
14	Chimie fine organique	18	81	51	2
15	Biotechnologie	2	3	3	1
16	Produits pharmaceutiques	6	2	3	0
17	Chimie macromoléculaire, polymères	7	2	1	1
18	Chimie alimentaire	4	2	3	1
19	Chimie de base	17	2	6	1
20	Matériaux, métallurgie	9	5	4	1
21	Technique de surface, revêtement	4	2	1	1
22	Technologie des microstructures, nanotechnologie	2	0	1	0
23	Génie chimique	22	2	18	3
24	Écotechnologie	24	7	11	3
	Mécanique	326	54	112	111
25	Manutention	22	5	9	8
26	Machines-outils	8	1	5	3
27	Moteurs, pompes, turbines	46	2	6	6
28	Machines à fabriquer du papier et des textiles	3	0	2	1
29	Autres machines spéciales	16	3	5	5
30	Procédés et appareils thermiques	5	1	7	2
31	Éléments mécaniques	42	6	13	40
32	Transport	185	35	66	46
	Autres domaines	98	26	40	26
33	Mobilier, jeux	11	8	9	5
34	Autres biens de consommation	63	14	17	11
35	Génie civil	25	4	14	10
	Total demandes	1 178	295	432	261

SOURCE ET TRAITEMENTS INPI 2021



9. LA RÉGION NORMANDIE

Tableau 18 - Répartition par domaine technologique et par région des inventeurs des demandes de brevets publiées à l'INPI en 2020 en comptage fractionnaire - Normandie

Électrotechnique			22
1	Machines, appareils et énergie électriques		12
2	Techniques audiovisuelles		0
3	Télécommunications		1
4	Communication numérique		2
5	Techniques de communication de base		3
6	Informatique		3
7	Méthodes de traitement des données à des fins de gestion		1
8	Semi-conducteurs		1
Instruments			42
9	Optique		1
10	Techniques de mesure		17
11	Analyse de matériels biologiques		0
12	Dispositifs de commande		5
13	Technologie médicale		19
Chimie			50
14	Chimie fine organique		3
15	Biotechnologie		1
16	Produits pharmaceutiques		3
17	Chimie macromoléculaire, polymères		12
18	Chimie alimentaire		2
19	Chimie de base		3
20	Matériaux, métallurgie		5
21	Technique de surface, revêtement		4
22	Technologie des microstructures, nanotechnologie		0
23	Génie chimique		14
24	Écotechnologie		3
Mécanique			186
25	Manutention		29
26	Machines-outils		8
27	Moteurs, pompes, turbines		22
28	Machines à fabriquer du papier et des textiles		1
29	Autres machines spéciales		46
30	Procédés et appareils thermiques		3
31	Éléments mécaniques		24
32	Transport		53
Autres domaines			55
33	Mobilier, jeux		25
34	Autres biens de consommation		5
35	Génie civil		24
Total demandes publiées			355

SOURCE ET TRAITEMENTS INPI 2021



LES DÉPARTEMENTS DE LA RÉGION NORMANDIE

Tableau 19 - Répartition par domaine technologique et par département des inventeurs des demandes de brevets publiées à l'INPI en 2020 en comptage fractionnaire - Normandie

		CALVADOS	EURE	MANCHE	ORNE	SEINE-MARITIME
	<i>Électrotechnique</i>	3	9	1	0	9
1	Machines, appareils et énergie électriques	1	7	0	0	4
2	Techniques audiovisuelles	0	0	0	0	0
3	Télécommunications	0	0	0	0	1
4	Communication numérique	0	0	0	0	2
5	Techniques de communication de base	2	0	0	0	1
6	Informatique	0	1	0	0	2
7	Méthodes de traitement des données à des fins de gestion	0	0	0	0	0
8	Semi-conducteurs	0	1	0	0	0
	<i>Instruments</i>	14	6	2	0	19
9	Optique	1	0	0	0	0
10	Techniques de mesure	7	2	1	0	8
11	Analyse de matériels biologiques	0	0	0	0	0
12	Dispositifs de commande	1	2	0	0	1
13	Technologie médicale	5	2	1	0	11
	<i>Chimie</i>	7	22	1	1	19
14	Chimie fine organique	0	1	0	0	2
15	Biotechnologie	0	0	0	0	1
16	Produits pharmaceutiques	2	0	0	0	1
17	Chimie macromoléculaire, polymères	1	10	0	0	1
18	Chimie alimentaire	0	0	0	0	1
19	Chimie de base	2	1	0	0	0
20	Matériaux, métallurgie	0	1	0	0	3
21	Technique de surface, revêtement	0	1	0	0	3
22	Technologie des microstructures, nanotechnologie	0	0	0	0	0
23	Génie chimique	1	6	0	0	6
24	Écotechnologie	1	1	0	0	1
	<i>Mécanique</i>	19	43	17	16	92
25	Manutention	4	5	2	0	19
26	Machines-outils	1	3	0	0	4
27	Moteurs, pompes, turbines	2	7	1	0	12
28	Machines à fabriquer du papier et des textiles	0	0	0	0	1
29	Autres machines spéciales	6	11	2	2	25
30	Procédés et appareils thermiques	0	1	1	0	2
31	Éléments mécaniques	2	5	2	0	14
32	Transport	5	11	10	13	15
	<i>Autres domaines</i>	9	20	4	3	18
33	Mobilier, jeux	7	15	1	1	2
34	Autres biens de consommation	1	1	1	0	2
35	Génie civil	2	4	2	2	13
	Total demandes publiées	53	101	24	20	157

SOURCE ET TRAITEMENTS INPI 2021



10. LA RÉGION NOUVELLE-AQUITAINE

Tableau 20 - Répartition par domaine technologique et par région des inventeurs des demandes de brevets publiées à l'INPI en 2020 en comptage fractionnaire - Nouvelle-Aquitaine

Électrotechnique			119
1	Machines, appareils et énergie électriques		47
2	Techniques audiovisuelles		4
3	Télécommunications		10
4	Communication numérique		14
5	Techniques de communication de base		2
6	Informatique		30
7	Méthodes de traitement des données à des fins de gestion		5
8	Semi-conducteurs		5
Instruments			99
9	Optique		18
10	Techniques de mesure		37
11	Analyse de matériels biologiques		6
12	Dispositifs de commande		12
13	Technologie médicale		27
Chimie			98
14	Chimie fine organique		15
15	Biotechnologie		7
16	Produits pharmaceutiques		7
17	Chimie macromoléculaire, polymères		9
18	Chimie alimentaire		8
19	Chimie de base		12
20	Matériaux, métallurgie		9
21	Technique de surface, revêtement		5
22	Technologie des microstructures, nanotechnologie		1
23	Génie chimique		13
24	Écotechnologie		12
Mécanique			197
25	Manutention		29
26	Machines-outils		10
27	Moteurs, pompes, turbines		13
28	Machines à fabriquer du papier et des textiles		5
29	Autres machines spéciales		45
30	Procédés et appareils thermiques		9
31	Éléments mécaniques		13
32	Transport		74
Autres domaines			84
33	Mobilier, jeux		16
34	Autres biens de consommation		15
35	Génie civil		53
Total demandes publiées			596

SOURCE ET TRAITEMENTS INPI 2021



LES DÉPARTEMENTS DE LA RÉGION NOUVELLE-AQUITAINE

Tableau 21 - Répartition par domaine technologique et par département des inventeurs des demandes de brevets publiées à l'INPI en 2020 en comptage fractionnaire - Nouvelle-Aquitaine (1/2)

		CHARENTE	CHARENTE-MARITIME	CORRÈZE	CREUSE	DORDOGNE	GIRONDE
	<i>Électrotechnique</i>	7	2	2	1	1	71
1	Machines, appareils et énergie électriques	5	2	1	0	1	18
2	Techniques audiovisuelles	0	1	0	0	0	3
3	Télécommunications	0	0	1	0	0	6
4	Communication numérique	0	0	0	0	0	13
5	Techniques de communication de base	0	0	1	0	0	2
6	Informatique	2	0	0	0	0	26
7	Méthodes de traitement des données à des fins de gestion	1	0	0	0	0	2
8	Semi-conducteurs	0	0	0	0	0	1
	<i>Instruments</i>	1	6	3	0	2	69
9	Optique	0	1	1	0	0	15
10	Techniques de mesure	0	2	1	0	2	27
11	Analyse de matériels biologiques	0	0	0	0	0	5
12	Dispositifs de commande	1	0	0	0	0	9
13	Technologie médicale	1	3	1	0	0	13
	<i>Chimie</i>	2	7	4	2	1	49
14	Chimie fine organique	0	3	3	0	0	3
15	Biotechnologie	0	0	0	0	0	6
16	Produits pharmaceutiques	0	1	0	0	0	4
17	Chimie macromoléculaire, polymères	0	0	0	0	0	3
18	Chimie alimentaire	1	0	0	0	0	6
19	Chimie de base	0	0	0	0	1	7
20	Matériaux, métallurgie	0	0	0	0	0	5
21	Technique de surface, revêtement	0	1	0	1	0	2
22	Technologie des microstructures, nanotechnologie	0	0	0	0	0	1
23	Génie chimique	1	0	0	0	0	7
24	Écotechnologie	0	1	1	1	0	5
	<i>Mécanique</i>	20	39	1	1	7	62
25	Manutention	6	3	0	0	3	6
26	Machines-outils	2	1	0	0	0	6
27	Moteurs, pompes, turbines	1	0	0	0	0	9
28	Machines à fabriquer du papier et des textiles	0	1	0	0	0	3
29	Autres machines spéciales	5	4	0	0	3	12
30	Procédés et appareils thermiques	1	1	0	0	0	3
31	Éléments mécaniques	2	1	1	0	1	4
32	Transport	4	28	0	1	0	18
	<i>Autres domaines</i>	3	8	6	3	4	28
33	Mobilier, jeux	1	2	1	1	2	5
34	Autres biens de consommation	0	0	0	0	1	8
35	Génie civil	2	6	5	2	1	15
	Total demandes publiées	34	61	17	6	14	278

SOURCE ET TRAITEMENTS INPI 2021

LES DÉPARTEMENTS DE LA RÉGION NOUVELLE-AQUITAINE

Tableau 21 - Répartition par domaine technologique et par département des inventeurs des demandes de brevets publiées à l'INPI en 2020 en comptage fractionnaire - Nouvelle-Aquitaine (2/2)

	LANDES	LOT-ET-GARONNE	PYRÉNÉES-ATLANTIQUES	DEUX-SÈVRES	VIENNE	HAUTE-VIENNE
Électrotechnique	1	2	6	2	9	14
1 Machines, appareils et énergie électriques	0	1	3	1	5	10
2 Techniques audiovisuelles	0	0	0	0	0	0
3 Télécommunications	0	0	0	1	0	3
4 Communication numérique	0	0	0	0	0	0
5 Techniques de communication de base	0	0	0	0	0	0
6 Informatique	1	0	2	0	0	1
7 Méthodes de traitement des données à des fins de gestion	0	0	1	1	0	0
8 Semi-conducteurs	0	0	0	0	4	0
Instruments	2	2	7	1	3	4
9 Optique	0	0	0	0	0	2
10 Techniques de mesure	1	0	3	1	1	0
11 Analyse de matériels biologiques	0	0	0	0	0	0
12 Dispositifs de commande	0	0	0	1	0	0
13 Technologie médicale	1	2	4	0	1	1
Chimie	4	2	22	1	1	4
14 Chimie fine organique	0	0	4	0	0	1
15 Biotechnologie	0	0	1	0	0	0
16 Produits pharmaceutiques	0	0	0	0	1	0
17 Chimie macromoléculaire, polymères	1	0	5	0	0	0
18 Chimie alimentaire	0	0	0	0	0	0
19 Chimie de base	0	1	2	0	0	0
20 Matériaux, métallurgie	2	0	1	0	0	1
21 Technique de surface, revêtement	0	0	1	0	0	0
22 Technologie des microstructures, nanotechnologie	0	0	0	0	0	0
23 Génie chimique	0	0	4	0	0	0
24 Écotechnologie	0	1	3	0	0	1
Mécanique	10	2	24	8	15	8
25 Manutention	1	0	6	1	2	0
26 Machines-outils	0	0	0	1	0	0
27 Moteurs, pompes, turbines	0	0	2	0	0	1
28 Machines à fabriquer du papier et des textiles	0	0	1	0	0	0
29 Autres machines spéciales	3	1	8	2	3	3
30 Procédés et appareils thermiques	2	0	1	0	1	1
31 Éléments mécaniques	0	0	2	0	1	1
32 Transport	4	1	4	4	8	2
Autres domaines	6	2	11	4	7	2
33 Mobilier, jeux	1	1	1	1	2	0
34 Autres biens de consommation	1	0	3	0	0	0
35 Génie civil	3	1	7	4	5	2
Total demandes publiées	24	9	70	17	35	32

SOURCE ET TRAITEMENTS INPI 2021



11. LA RÉGION OCCITANIE

Tableau 22 - Répartition par domaine technologique et par région des inventeurs des demandes de brevets publiées à l'INPI en 2020 en comptage fractionnaire - Occitanie

Électrotechnique			244
1	Machines, appareils et énergie électriques		62
2	Techniques audiovisuelles		17
3	Télécommunications		40
4	Communication numérique		37
5	Techniques de communication de base		11
6	Informatique		69
7	Méthodes de traitement des données à des fins de gestion		5
8	Semi-conducteurs		3
Instruments			161
9	Optique		8
10	Techniques de mesure		82
11	Analyse de matériels biologiques		6
12	Dispositifs de commande		31
13	Technologie médicale		34
Chimie			110
14	Chimie fine organique		13
15	Biotechnologie		14
16	Produits pharmaceutiques		12
17	Chimie macromoléculaire, polymères		5
18	Chimie alimentaire		8
19	Chimie de base		9
20	Matériaux, métallurgie		9
21	Technique de surface, revêtement		11
22	Technologie des microstructures, nanotechnologie		1
23	Génie chimique		10
24	Écotechnologie		19
Mécanique			430
25	Manutention		23
26	Machines-outils		18
27	Moteurs, pompes, turbines		82
28	Machines à fabriquer du papier et des textiles		2
29	Autres machines spéciales		32
30	Procédés et appareils thermiques		23
31	Éléments mécaniques		34
32	Transport		216
Autres domaines			108
33	Mobilier, jeux		23
34	Autres biens de consommation		26
35	Génie civil		60
Total demandes publiées			1 053

SOURCE ET TRAITEMENTS INPI 2021



LES DÉPARTEMENTS DE LA RÉGION OCCITANIE

Tableau 23 - Répartition par domaine technologique et par département des inventeurs des demandes de brevets publiées à l'INPI en 2020 en comptage fractionnaire - Occitanie (1/3)

		ARIÈGE	AUDE	AVEYRON	GARD	HAUTE-GARONNE
	<i>Électrotechnique</i>	1	0	1	7	191
1	Machines, appareils et énergie électriques	1	0	1	0	46
2	Techniques audiovisuelles	0	0	0	1	13
3	Télécommunications	0	0	0	1	37
4	Communication numérique	0	0	1	1	33
5	Techniques de communication de base	0	0	0	1	8
6	Informatique	0	0	0	3	49
7	Méthodes de traitement des données à des fins de gestion	0	0	0	1	4
8	Semi-conducteurs	0	0	0	0	2
	<i>Instruments</i>	1	1	0	6	111
9	Optique	0	0	0	0	5
10	Techniques de mesure	0	0	0	3	67
11	Analyse de matériels biologiques	0	1	0	1	2
12	Dispositifs de commande	0	0	0	0	28
13	Technologie médicale	1	0	0	2	8
	<i>Chimie</i>	1	4	0	12	57
14	Chimie fine organique	0	0	0	1	7
15	Biotechnologie	0	0	0	0	7
16	Produits pharmaceutiques	0	0	0	0	9
17	Chimie macromoléculaire, polymères	0	1	0	0	1
18	Chimie alimentaire	0	0	0	0	1
19	Chimie de base	0	0	0	1	4
20	Matériaux, métallurgie	0	0	0	1	6
21	Technique de surface, revêtement	0	0	0	0	8
22	Technologie des microstructures, nanotechnologie	0	0	0	0	1
23	Génie chimique	0	2	0	3	3
24	Écotechnologie	0	0	0	4	9
	<i>Mécanique</i>	4	3	6	12	325
25	Manutention	0	0	0	4	4
26	Machines-outils	0	1	0	0	15
27	Moteurs, pompes, turbines	1	0	1	2	72
28	Machines à fabriquer du papier et des textiles	0	0	0	0	1
29	Autres machines spéciales	3	2	1	3	10
30	Procédés et appareils thermiques	1	0	0	0	16
31	Éléments mécaniques	0	0	1	1	25
32	Transport	0	1	3	3	181
	<i>Autres domaines</i>	1	7	5	10	41
33	Mobilier, jeux	1	3	3	1	5
34	Autres biens de consommation	0	3	0	3	9
35	Génie civil	0	1	2	6	26
	Total demandes publiées	7	15	12	46	725

SOURCE ET TRAITEMENTS INPI 2021

LES DÉPARTEMENTS DE LA RÉGION OCCITANIE

Tableau 23 - Répartition par domaine technologique et par département des inventeurs des demandes de brevets publiées à l'INPI en 2020 en comptage fractionnaire - Occitanie (2/3)

		GERS	HÉRAULT	LOT	LOZÈRE
	<i>Électrotechnique</i>	1	19	1	0
1	Machines, appareils et énergie électriques	0	1	1	0
2	Techniques audiovisuelles	0	1	0	0
3	Télécommunications	0	1	0	0
4	Communication numérique	0	2	0	0
5	Techniques de communication de base	0	0	0	0
6	Informatique	0	13	0	0
7	Méthodes de traitement des données à des fins de gestion	0	0	0	0
8	Semi-conducteurs	0	1	0	0
	<i>Instruments</i>	1	27	1	0
9	Optique	0	1	0	0
10	Techniques de mesure	1	6	0	0
11	Analyse de matériels biologiques	0	2	0	0
12	Dispositifs de commande	0	1	1	0
13	Technologie médicale	0	17	0	0
	<i>Chimie</i>	2	13	4	1
14	Chimie fine organique	0	1	1	0
15	Biotechnologie	0	2	0	0
16	Produits pharmaceutiques	0	1	0	0
17	Chimie macromoléculaire, polymères	0	1	0	0
18	Chimie alimentaire	1	2	3	0
19	Chimie de base	0	1	0	0
20	Matériaux, métallurgie	0	1	0	0
21	Technique de surface, revêtement	0	1	0	0
22	Technologie des microstructures, nanotechnologie	0	0	0	0
23	Génie chimique	0	1	0	0
24	Écotechnologie	1	3	0	1
	<i>Mécanique</i>	7	20	3	1
25	Manutention	2	3	1	1
26	Machines-outils	0	0	0	0
27	Moteurs, pompes, turbines	2	2	0	0
28	Machines à fabriquer du papier et des textiles	0	0	0	0
29	Autres machines spéciales	1	2	0	0
30	Procédés et appareils thermiques	0	1	0	0
31	Éléments mécaniques	0	4	0	0
32	Transport	2	8	2	0
	<i>Autres domaines</i>	4	20	2	1
33	Mobilier, jeux	0	8	0	0
34	Autres biens de consommation	0	6	0	1
35	Génie civil	4	6	2	0
	Total demandes publiées	15	99	10	2

SOURCE ET TRAITEMENTS INPI 2021

LES DÉPARTEMENTS DE LA RÉGION OCCITANIE

Tableau 23 - Répartition par domaine technologique et par département des inventeurs des demandes de brevets publiées à l'INPI en 2020 en comptage fractionnaire - Occitanie (3/3)

		HAUTES- PYRÉNÉES	PYRÉNÉES- ORIENTALES	TARN	TARN-ET- GARONNE
	Électrotechnique	12	1	1	10
1	Machines, appareils et énergie électriques	10	0	0	3
2	Techniques audiovisuelles	0	1	0	1
3	Télécommunications	0	0	0	1
4	Communication numérique	0	0	0	1
5	Techniques de communication de base	2	0	0	0
6	Informatique	0	0	0	4
7	Méthodes de traitement des données à des fins de gestion	0	0	0	1
8	Semi-conducteurs	0	0	0	0
	Instruments	4	1	3	6
9	Optique	0	0	0	1
10	Techniques de mesure	2	0	1	1
11	Analyse de matériels biologiques	0	0	0	0
12	Dispositifs de commande	0	0	1	1
13	Technologie médicale	2	1	2	2
	Chimie	3	5	8	2
14	Chimie fine organique	0	0	1	1
15	Biotechnologie	0	4	0	0
16	Produits pharmaceutiques	0	0	2	0
17	Chimie macromoléculaire, polymères	0	0	1	0
18	Chimie alimentaire	1	0	0	0
19	Chimie de base	0	0	1	0
20	Matériaux, métallurgie	1	0	0	0
21	Technique de surface, revêtement	0	0	1	0
22	Technologie des microstructures, nanotechnologie	0	0	0	0
23	Génie chimique	0	0	0	1
24	Écotechnologie	1	0	0	0
	Mécanique	10	11	11	15
25	Manutention	3	2	1	4
26	Machines-outils	0	0	1	1
27	Moteurs, pompes, turbines	0	0	2	0
28	Machines à fabriquer du papier et des textiles	0	0	1	0
29	Autres machines spéciales	1	6	2	1
30	Procédés et appareils thermiques	0	3	1	0
31	Éléments mécaniques	0	0	1	2
32	Transport	6	0	3	7
	Autres domaines	1	7	8	2
33	Mobilier, jeux	1	0	1	0
34	Autres biens de consommation	0	1	1	1
35	Génie civil	1	6	6	1
	Total demandes publiées	31	26	31	34

SOURCE ET TRAITEMENTS INPI 2021



12. LA RÉGION PAYS DE LA LOIRE

Tableau 24 - Répartition par domaine technologique et par région des inventeurs des demandes de brevets publiées à l'INPI en 2020 en comptage fractionnaire - Pays de la Loire

Électrotechnique		72
1	Machines, appareils et énergie électriques	39
2	Techniques audiovisuelles	6
3	Télécommunications	5
4	Communication numérique	3
5	Techniques de communication de base	5
6	Informatique	9
7	Méthodes de traitement des données à des fins de gestion	5
8	Semi-conducteurs	1
Instruments		29
9	Optique	2
10	Techniques de mesure	11
11	Analyse de matériels biologiques	1
12	Dispositifs de commande	4
13	Technologie médicale	11
Chimie		36
14	Chimie fine organique	4
15	Biotechnologie	1
16	Produits pharmaceutiques	5
17	Chimie macromoléculaire, polymères	2
18	Chimie alimentaire	3
19	Chimie de base	4
20	Matériaux, métallurgie	3
21	Technique de surface, revêtement	5
22	Technologie des microstructures, nanotechnologie	0
23	Génie chimique	7
24	Écotechnologie	2
Mécanique		216
25	Manutention	37
26	Machines-outils	19
27	Moteurs, pompes, turbines	10
28	Machines à fabriquer du papier et des textiles	5
29	Autres machines spéciales	47
30	Procédés et appareils thermiques	21
31	Éléments mécaniques	17
32	Transport	60
Autres domaines		81
33	Mobilier, jeux	23
34	Autres biens de consommation	13
35	Génie civil	44
Total demandes publiées		434

SOURCE ET TRAITEMENTS INPI 2021



LES DÉPARTEMENTS DE LA RÉGION PAYS DE LA LOIRE

Tableau 25 - Répartition par domaine technologique et par département des inventeurs des demandes de brevets publiées à l'INPI en 2020 en comptage fractionnaire - Pays de la Loire

	LOIRE-ATLANTIQUE	MAINE-ET-LOIRE	MAYENNE	SARTHE	VENDEE
Électrotechnique	14	35	2	16	4
1 Machines, appareils et énergie électriques	6	21	1	9	2
2 Techniques audiovisuelles	1	2	0	3	0
3 Télécommunications	2	3	0	0	0
4 Communication numérique	0	1	0	2	0
5 Techniques de communication de base	0	5	0	0	0
6 Informatique	3	3	0	2	1
7 Méthodes de traitement des données à des fins de gestion	3	0	1	1	0
8 Semi-conducteurs	0	1	0	0	0
Instruments	15	7	0	5	2
9 Optique	1	1	0	0	0
10 Techniques de mesure	7	4	0	0	0
11 Analyse de matériels biologiques	1	0	0	0	0
12 Dispositifs de commande	2	0	0	2	0
13 Technologie médicale	5	3	0	3	1
Chimie	15	8	2	8	2
14 Chimie fine organique	1	1	0	2	0
15 Biotechnologie	1	0	0	0	0
16 Produits pharmaceutiques	1	1	0	2	0
17 Chimie macromoléculaire, polymères	1	0	0	0	0
18 Chimie alimentaire	0	1	1	0	0
19 Chimie de base	1	3	0	0	0
20 Matériaux, métallurgie	1	1	0	0	0
21 Technique de surface, revêtement	4	0	0	1	0
22 Technologie des microstructures, nanotechnologie	0	0	0	0	0
23 Génie chimique	3	1	0	1	2
24 Écotechnologie	2	0	0	0	0
Mécanique	108	38	12	39	19
25 Manutention	20	9	1	3	4
26 Machines-outils	16	2	0	0	1
27 Moteurs, pompes, turbines	7	0	0	2	1
28 Machines à fabriquer du papier et des textiles	2	1	0	1	0
29 Autres machines spéciales	28	9	2	1	6
30 Procédés et appareils thermiques	4	0	6	9	1
31 Éléments mécaniques	9	4	0	1	2
32 Transport	22	12	2	21	3
Autres domaines	27	22	8	8	17
33 Mobilier, jeux	5	8	6	3	1
34 Autres biens de consommation	5	5	0	3	1
35 Génie civil	16	9	1	2	15
Total demandes publiées	180	111	24	75	45

SOURCE ET TRAITEMENTS INPI 2021



13. LA RÉGION PROVENCE-ALPES-CÔTE D'AZUR

Tableau 26 - Répartition par domaine technologique et par région des inventeurs des demandes de brevets publiées à l'INPI en 2020 en comptage fractionnaire - Provence-Alpes-Côte d'Azur

Électrotechnique			193
1	Machines, appareils et énergie électriques		24
2	Techniques audiovisuelles		7
3	Télécommunications		8
4	Communication numérique		13
5	Techniques de communication de base		6
6	Informatique		85
7	Méthodes de traitement des données à des fins de gestion		23
8	Semi-conducteurs		27
Instruments			85
9	Optique		8
10	Techniques de mesure		41
11	Analyse de matériels biologiques		4
12	Dispositifs de commande		6
13	Technologie médicale		27
Chimie			92
14	Chimie fine organique		15
15	Biotechnologie		5
16	Produits pharmaceutiques		10
17	Chimie macromoléculaire, polymères		3
18	Chimie alimentaire		11
19	Chimie de base		8
20	Matériaux, métallurgie		10
21	Technique de surface, revêtement		4
22	Technologie des microstructures, nanotechnologie		0
23	Génie chimique		18
24	Écotechnologie		9
Mécanique			162
25	Manutention		11
26	Machines-outils		4
27	Moteurs, pompes, turbines		17
28	Machines à fabriquer du papier et des textiles		0
29	Autres machines spéciales		19
30	Procédés et appareils thermiques		11
31	Éléments mécaniques		17
32	Transport		83
Autres domaines			88
33	Mobilier, jeux		21
34	Autres biens de consommation		28
35	Génie civil		39
Total demandes publiées			621

SOURCE ET TRAITEMENTS INPI 2021



LES DÉPARTEMENTS DE LA RÉGION PROVENCE-ALPES-CÔTE D'AZUR

Tableau 27 - Répartition par domaine technologique et par département des inventeurs des demandes de brevets publiées à l'INPI en 2020 en comptage fractionnaire - Provence-Alpes-Côte d'Azur

		ALPES-DE-HAUTE-PROVENCE	HAUTES-ALPES	ALPES-MARITIMES	BOUCHES-DU-RHÔNE	VAR	VAUCLUSE
	Électrotechnique	0	1	72	89	27	4
1	Machines, appareils et énergie électriques	0	1	4	11	6	3
2	Techniques audiovisuelles	0	0	1	5	1	0
3	Télécommunications	0	0	3	3	2	0
4	Communication numérique	0	0	6	5	2	0
5	Techniques de communication de base	0	0	0	4	2	0
6	Informatique	0	0	37	38	9	1
7	Méthodes de traitement des données à des fins de gestion	0	0	16	7	1	0
8	Semi-conducteurs	0	0	5	16	5	0
	Instruments	0	0	18	51	11	4
9	Optique	0	0	3	5	0	0
10	Techniques de mesure	0	0	8	24	7	2
11	Analyse de matériels biologiques	0	0	0	3	0	1
12	Dispositifs de commande	0	0	1	4	0	0
13	Technologie médicale	0	0	6	16	3	2
	Chimie	4	0	24	42	4	17
14	Chimie fine organique	1	0	4	9	0	0
15	Biotechnologie	0	0	2	3	0	1
16	Produits pharmaceutiques	0	0	6	4	0	0
17	Chimie macromoléculaire, polymères	0	0	1	1	0	1
18	Chimie alimentaire	0	0	3	6	1	0
19	Chimie de base	0	0	1	5	0	1
20	Matériaux, métallurgie	1	0	1	3	1	6
21	Technique de surface, revêtement	0	0	1	1	0	1
22	Technologie des microstructures, nanotechnologie	0	0	0	0	0	0
23	Génie chimique	1	0	6	6	1	4
24	Écotechnologie	1	0	0	3	1	4
	Mécanique	6	4	41	75	25	11
25	Manutention	0	0	3	5	2	1
26	Machines-outils	0	0	1	1	1	1
27	Moteurs, pompes, turbines	3	0	2	7	3	1
28	Machines à fabriquer du papier et des textiles	0	0	0	0	0	0
29	Autres machines spéciales	1	0	7	5	2	4
30	Procédés et appareils thermiques	1	0	3	4	2	1
31	Éléments mécaniques	1	0	3	9	2	3
32	Transport	1	4	21	43	13	1
	Autres domaines	0	0	25	42	16	4
33	Mobilier, jeux	0	0	4	12	5	1
34	Autres biens de consommation	0	0	10	13	5	0
35	Génie civil	0	0	11	17	6	4
	Total demandes publiées	10	6	180	300	83	42

SOURCE ET TRAITEMENTS INPI 2021



14. LA FRANCE D'OUTRE-MER

Tableau 28 - Répartition par domaine technologique et par région des inventeurs des demandes de brevets publiées à l'INPI en 2020 en comptage fractionnaire - Outre-mer

Électrotechnique		1
1	Machines, appareils et énergie électriques	0
2	Techniques audiovisuelles	0
3	Télécommunications	0
4	Communication numérique	0
5	Techniques de communication de base	0
6	Informatique	1
7	Méthodes de traitement des données à des fins de gestion	0
8	Semi-conducteurs	0
Instruments		4
9	Optique	0
10	Techniques de mesure	0
11	Analyse de matériels biologiques	1
12	Dispositifs de commande	0
13	Technologie médicale	3
Chimie		3
14	Chimie fine organique	0
15	Biotechnologie	0
16	Produits pharmaceutiques	0
17	Chimie macromoléculaire, polymères	0
18	Chimie alimentaire	1
19	Chimie de base	0
20	Matériaux, métallurgie	1
21	Technique de surface, revêtement	0
22	Technologie des microstructures, nanotechnologie	0
23	Génie chimique	1
24	Écotechnologie	1
Mécanique		12
25	Manutention	2
26	Machines-outils	0
27	Moteurs, pompes, turbines	1
28	Machines à fabriquer du papier et des textiles	0
29	Autres machines spéciales	3
30	Procédés et appareils thermiques	3
31	Éléments mécaniques	0
32	Transport	3
Autres domaines		9
33	Mobilier, jeux	3
34	Autres biens de consommation	1
35	Génie civil	5
Total demandes publiées		28

SOURCE ET TRAITEMENTS INPI 2021



MÉTHODOLOGIE

DEMANDES DE BREVETS PUBLIÉES

Les statistiques portent sur les demandes de brevets publiées à l'INPI en 2020. S'agissant de demandes publiées en 2020, il s'agit de demandes déposées entre le 1^{er} juillet 2018 et le 30 juin 2019.

LES DÉPOSANTS ET LES INVENTEURS

La répartition par département est effectuée selon l'adresse de résidence des déposants d'une part puis selon l'adresse de résidence des inventeurs d'autre part. En effet, lorsque la répartition est faite sur la base des adresses de déposants et que le déposant est une personne morale, le département d'origine est celui dans lequel se trouve le siège social ou l'administration centrale, ce qui introduit un biais par rapport au lieu de création de l'invention, et notamment une surestimation de la concentration des inventions en Île de France.

L'utilisation des adresses d'inventeurs permet d'amoindrir cette distorsion : en analysant la provenance géographique des inventeurs, on peut mieux appréhender le lien réel entre la réalisation de l'invention et l'importance de la propriété industrielle du département considéré.

Cependant, les évolutions d'une année à l'autre pour un département donné ne peuvent en aucun cas être considérées comme significatives d'une tendance de l'activité technologique dans ce département, trop d'éléments externes pouvant influencer sur les dépôts de brevets.

DOMAINES TECHNOLOGIQUES

En fonction des codes de la Classification internationale des brevets (CIB) attribués au cours de la procédure, les demandes de brevets publiées sont rassemblées en 5 domaines technologiques et 35 sous-domaines technologiques selon la table de concordance CIB - technologie publiée par l'Organisation mondiale de la propriété intellectuelle (OMPI) : cette table établit un lien entre les symboles de classement de la Classification internationale des brevets (CIB) et les domaines technologiques. Chaque demande de brevet publiée peut avoir un ou plusieurs codes CIB, et appartenir à un ou plusieurs domaines technologiques (dernière mise à jour en 2019⁶). Le principe de comptage utilisé est le compte fractionnaire.

LE RECOURS AU COMPTAGE FRACTIONNAIRE

Le compte fractionnaire se situe dans le contexte d'une logique de contribution.

Pour le département de résidence du déposant, en cas de co-dépôts, les comptages sont fractionnaires. Cette méthode permet d'attribuer les brevets selon l'adresse de chacun des déposants sans se limiter à la seule origine du premier déposant nommé dans la demande.

De même, pour le département de résidence de l'inventeur, en cas de co-inventeurs, les comptages sont fractionnaires. Cette méthode permet d'attribuer les brevets selon l'origine de chacun des inventeurs sans se limiter à la seule origine du premier inventeur nommé dans la demande.

Enfin, les contributions de chaque domaine technologique à chaque demande de brevet selon l'adresse de résidence des inventeurs sont fractionnées pour obtenir des sommes égales à 100% sur l'ensemble des demandes de brevets.

On notera qu'en raison des arrondis qu'implique le comptage fractionnaire, la somme des demandes de brevets publiées par département et par domaine technologique peut être différente du total résultant du comptage des demandes de brevets publiées par département et par domaine technologique pour chacune des régions et pour toute la France.

⁶ http://www.wipo.int/ipstats/fr/statistics/technology_concordance.html

TABLE DE CORRESPONDANCE ENTRE DOMAINES TECHNOLOGIQUES ET CIB

I Électrotechnique

1. Machines, appareils et énergie électriques	F21#, H01B, H01C, H01F, H01G, H01H, H01J, H01K, H01M, H01R, H01T, H02#, H05B, H05C, H05F, H99Z
2. Techniques audiovisuelles	G09F, G09G, G11B, H04N-003, H04N-005, H04N-007, H04N-009, H04N-011, H04N-013, H04N-015, H04N-017, H04N-019, H04N-021, H04N-101, H04R, H04S, H05K
3. Télécommunications	G08C, H01P, H01Q, H04B, H04H, H04J, H04K, H04M, H04N-001, H04N-007, H04N-011, H04Q
4. Communication numérique	H04L, H04N-021, H04W
5. Techniques de communication de base	H03#
6. Informatique	(G06# not G06Q), G11C, G10L, G16B, G16C, G16Z
7. Méthodes de traitement de données à des fins de gestion	G06Q
8. Semi-conducteurs	H01L

II Instruments

9. Optique	G02#, G03B, G03C, G03D, G03F, G03G, G03H, H01S
10. Techniques de mesure	G01B, G01C, G01D, G01F, G01G, G01H, G01J, G01K, G01L, G01M, (G01N not G01N-033), G01P, G01Q, G01R, G01S, G01V, G01W, G04#, G12B, G99Z
11. Analyse de matériels biologiques	G01N-033
12. Dispositifs de commande	G05B, G05D, G05F, G07#, G08B, G08G, G09B, G09C, G09D
13. Technologie médicale	A61B, A61C, A61D, A61F, A61G, A61H, A61J, A61L, A61M, A61N, G16H, H05G

III Chimie

14. Chimie fine organique	C07B, C07C, C07D, C07F, C07H, C07J, C40B, A61K-008, A61Q
15. Biotechnologie	C07G, C07K, C12M, C12N, C12P, C12Q, C12R, C12S
16. Produits pharmaceutiques	A61P, A61K not A61K-008
17. Chimie macromoléculaire, polymères	C08B, C08C, C08F, C08G, C08H, C08K, C08L
18. Chimie alimentaire	A01H, A21D, A23B, A23C, A23D, A23F, A23G, A23J, A23K, A23L, C12C, C12F, C12G, C12H, C12J, C13B-010, C13B-020, C13B-030, C13B-035, C13B-040, C13B-050, C13B-099, C13D, C13F, C13J, C13K
19. Chimie de base	A01N, A01P, C05#, C06#, C09B, C09C, C09F, C09G, C09H, C09K, C09D, C09J, C10B, C10C, C10F, C10G, C10H, C10J, C10K, C10L, C10M, C10N, C11B, C11C, C11D, C99Z
20. Matériaux, métallurgie	C01#, C03C, C04#, C21#, C22#, B22#
21. Technique de surface, revêtement	B05C, B05D, B32#, C23#, C25#, C30#
22. Technologie des microstructures, nanotechnologie	B81#, B82#
23. Génie chimique	B01B, B01D-00#, B01D-01##, B01D-02##, B01D-03##, B01D-041, B01D-043, B01D-057, B01D-059, B01D-06##, B01D-07##, B01F, B01J, B01L, B02C, B03#, B04#, B05B, B06B, B07#, B08#, D06B, D06C, D06L, F25J, F26#, C14C, H05H
24. Écotechnologie	B01D-045, B01D-046, B01D-047, B01D-049, B01D-050, B01D-051, B01D-052, B01D-053, B09#, B65F, C02#, F01N, F23G, F23J, G01T, E01F-008, A62C

IV Mécanique

25. Manutention	B25J, B65B, B65C, B65D, B65G, B65H, B66#, B67#
26. Machines-outils	A62D, B21#, B23#, B24#, B26D, B26F, B27#, B30#, B25B, B25C, B25D, B25F, B25G, B25H, B26B

27. Moteurs, pompes, turbines	F01B, F01C, F01D, F01K, F01L, F01M, F01P, F02#, F03#, F04#, F23R, G21#, F99Z
28. Machines à fabriquer du papier et des textiles	A41H, A43D, A46D, C14B, D01#, D02#, D03#, D04B, D04C, D04G, D04H, D05#, D06G, D06H, D06J, D06M, D06P, D06Q, D99Z, B31#, D21#, B41#
29. Autres machines spéciales	A01B, A01C, A01D, A01F, A01G, A01J, A01K, A01L, A01M, A21B, A21C, A22#, A23N, A23P, B02B, B28#, B29#, B33Y, B99Z, C03B, C08J, C12L, C13B-005, C13B-015, C13B-025, C13B-045, C13C, C13G, C13H, F41#, F42#
30. Procédés et appareils thermiques	F22#, F23B, F23C, F23D, F23H, F23K, F23L, F23M, F23N, F23Q, F24#, F25B, F25C, F27#, F28#
31. Éléments mécaniques	F15#, F16#, F17#, G05G
32. Transport	B60#, B61#, B62#, B63B, B63C, B63G, B63H, B63J, B64#

V Autres domaines

33. Mobilier, jeux	A47#, A63#
34. Autres biens de consommation	A24#, A41B, A41C, A41D, A41F, A41G, A42#, A43B, A43C, A44#, A45#, A46B, A62B, B42#, B43#, D04D, D07#, G10B, G10C, G10D, G10F, G10G, G10H, G10K, B44#, B68#, D06F, D06N, F25D, A99Z
35. Génie civil	E02#, E01B, E01C, E01D, E01F-001, E01F-003, E01F-005, E01F-007, E01F-009, E01F-01#, E01H, E03#, E04#, E05#, E06#, E21#, E99Z

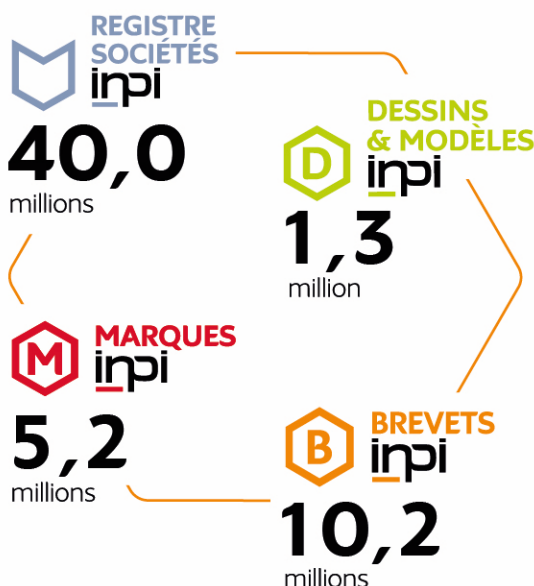


LE PORTAIL DES DONNÉES DE PROPRIÉTÉ INDUSTRIELLE ET DU REGISTRE NATIONAL DU COMMERCE ET DES SOCIÉTÉS (RNCS) EN ACCÈS LIBRE

Pour faire un état des lieux des marques déposées en France, consulter les brevets proches de votre domaine d'innovation, retrouver les données de vos clients, partenaires ou fournisseurs, explorer la base de dessins et modèles, découvrir les statistiques réalisées par l'INPI : DATA INPI est votre point d'entrée centralisé vers l'ensemble des données de l'INPI.

UN ACCÈS UNIQUE À 56,7 MILLIONS DE DONNÉES

Sur data.inpi.fr, en une recherche simple, fluide et rapide, accédez gratuitement à toutes les données de propriété industrielle et entreprises au sein d'un seul et même portail.



LES AVANTAGES

DATA INPI est un outil au service de la compétitivité des entreprises avec :

- Toutes les données en accès libre sur ordinateur, mobile et tablette
- Un moteur de recherche multicritères et multi bases
- Une interface ergonomique
- Des API pour les données issues du RNCS
- Les publications et statistiques de l'INPI
- Des contenus pratiques (lexique, tutoriel, référentiel PI) pour guider l'utilisateur
- Un portail évolutif avec des nouvelles fonctionnalités et mises à jour constantes pour améliorer l'expérience utilisateur et faciliter la consultation des données.

LES DONNÉES DISPONIBLES SUR DATA INPI

Ce nouveau service rassemble les données d'identité légale de 5,9 millions d'entreprises françaises issues du RNCS et celles des registres de PI (brevets, marques, dessins et modèles). Quelles sont-elles ?

- Les données d'identité légale des sociétés immatriculées en France et l'ensemble des informations publiques relatives aux bénéficiaires effectifs
- Les comptes annuels non confidentiels déposés depuis le 1^{er} janvier 2017 ainsi que les actes et statuts depuis 1993
- Les données sur les marques françaises de l'Union européenne et internationales avec les images des logos ou les fichiers son ou vidéo associés aux marques sonores ou multimedia
- Les données bibliographiques et de statut légal sur les brevets français et certificats complémentaires de protection les brevets européens les demandes de brevets internationaux
- Les données sur les dessins et modèles français et les dessins et modèles internationaux avec les images des reproductions associées.

LA POSSIBILITÉ D'EXTRAIRE ET RÉUTILISER DES DONNÉES EN OPEN DATA

Pour permettre d'extraire massivement ou de manière plus ciblée des données brutes, l'INPI met aussi à disposition des API, sous réserve de l'acceptation d'une licence et d'une authentification. Ces outils ont vocation à simplifier l'accès aux données, leur téléchargement et leur réutilisation par les licenciés pour leur activité ou la création de nouveaux produits et services.

**Autant de données accessibles en quelques clics,
rendez-vous sur : data.inpi.fr**



ENQUÊTE

VOTRE AVIS SUR CETTE ÉTUDE NOUS INTÉRESSE !

Vous êtes lecteur des statistiques régionales et départementales, vous utilisez ses données ?

Nous vous invitons à répondre à un court questionnaire afin de mieux connaître vos besoins et vos usages et être au plus près de vos attentes.

En partageant votre expérience, vous nous donnez les moyens d'améliorer la pertinence du contenu de nos études.

Le questionnaire est anonyme. L'INPI ne récolte aucunes données personnelles.

L'équipe DATA INPI vous remercie pour votre participation !

Accédez
au questionnaire





À PROPOS DE L'INPI

L'Institut national de la propriété industrielle est un établissement public qui agit en faveur du développement économique par ses actions de valorisation de l'innovation : enregistrement et délivrance des titres de propriété industrielle (brevets, marques, dessins et modèles, e-Soleau) ; réception et instruction des demandes d'indications géographiques.

L'Institut accueille et informe les innovateurs et les assiste tout au long de leurs démarches. Il met à leur disposition des bases de données en accès libre sur les brevets, marques, dessins et modèles. Ces données sont également diffusées en Open data ainsi que celles du Registre National du Commerce et des Sociétés (RNCS) via DATA INPI. De plus, l'INPI propose des prestations de recherches et surveillances approfondies sur l'ensemble des titres de propriété industrielle et du RNCS.

Au quotidien, l'INPI accompagne les entreprises dans la création, le développement et l'optimisation de leur stratégie d'innovation, à travers différents programmes de formation ainsi que des produits et services dédiés. Il déploie également un ambitieux programme de sensibilisation et de formation en collaboration avec ses partenaires, les milieux économiques et le secteur éducatif.

L'INPI œuvre au développement de la propriété industrielle en France et à son rayonnement dans le monde. Chaque année, depuis plus de 25 ans, l'INPI valorise et récompense au travers de ses Trophées, les entreprises et les laboratoires de recherche innovants.

L'INPI joue par ailleurs un rôle majeur dans l'élaboration du droit de la propriété industrielle et représente la France dans les instances communautaires et internationales compétentes que sont l'Organisation mondiale de la propriété intellectuelle (OMPI), l'Office européen des brevets (OEB), l'Office de l'Union européenne pour la propriété intellectuelle (EUIPO).

L'Institut est un relais majeur de la lutte anti-contrefaçon, en charge du secrétariat général du Comité national anti-contrefaçon (CNAC).



www.inpi.fr



statsdatapi@inpi.fr



INPI Direct

+33 (0)1 56 65 89 98



L'INPI près de chez vous :
liste et adresses sur
www.inpi.fr ou INPI Direct



INPI France

inpi